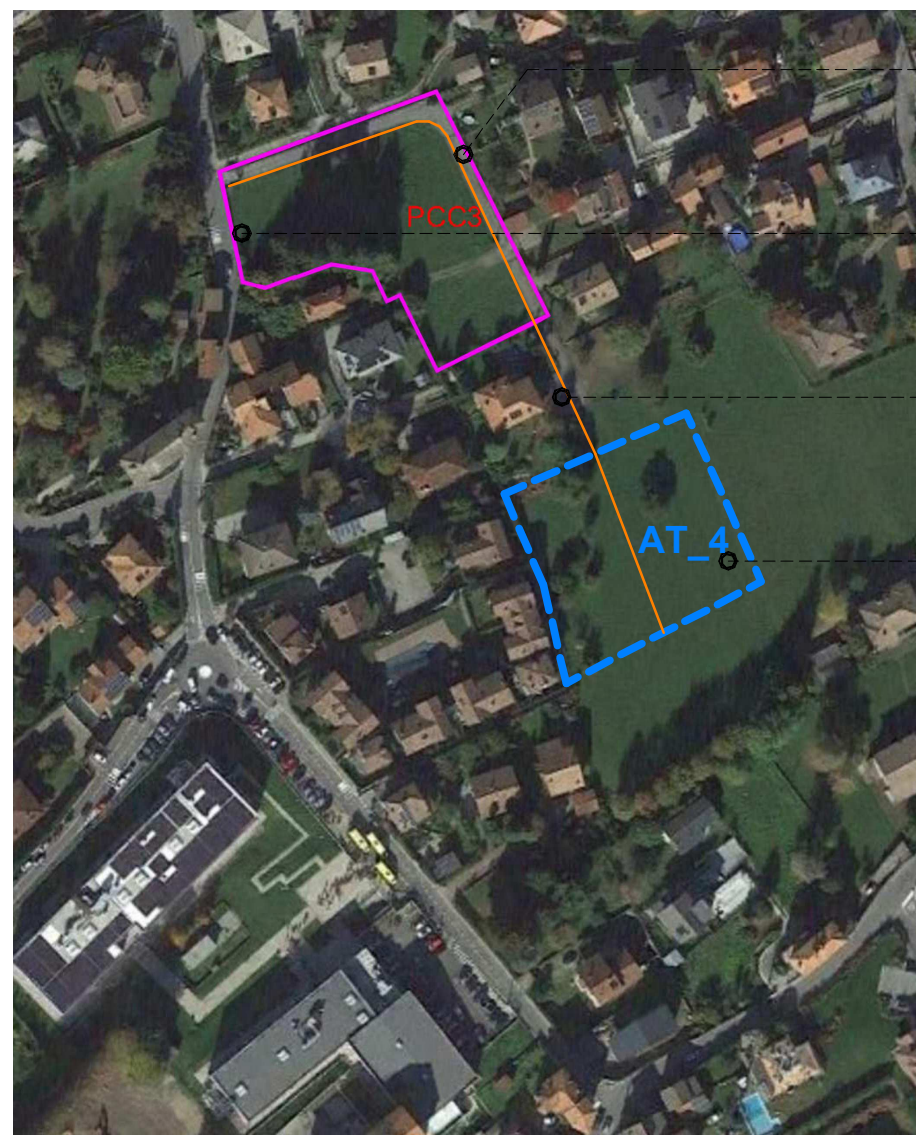


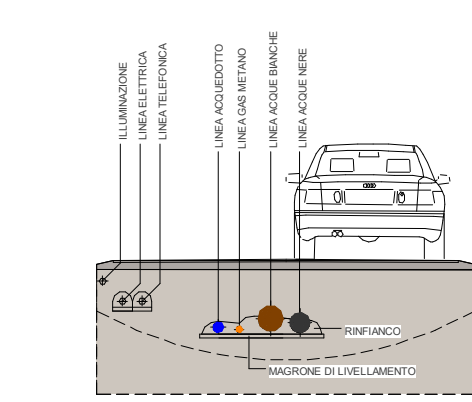
**LEGENDA**

-  LIMITE DI PROPRIETA'
-  AREA DESTINATA AD ALLARGAMENTO STRADALE e PARCHEGGIO
-  EDIFICI ESISTENTI
-  STRADA PRIVATA
-  SEDIME FABBRICATI IN PROGETTO
-  POSTI AUTO PRIVATI ESTERNI ALLA RECINZIONE
-  SUPERFICIE PERMEABILE
-  ALLACCIAMENTI ALLE RETI COMUNALI

**INQUADRAMENTO 01**



- Strada privata con servizi di passaggio
- Allargamento e realizzazione parcheggio lungo la Via al Bacco
- Urbanizzazioni in progetto (collegamento e potenziamento sottoservizi fino alla Via al Bacco)
- Ambito di Trasformazione AT\_4

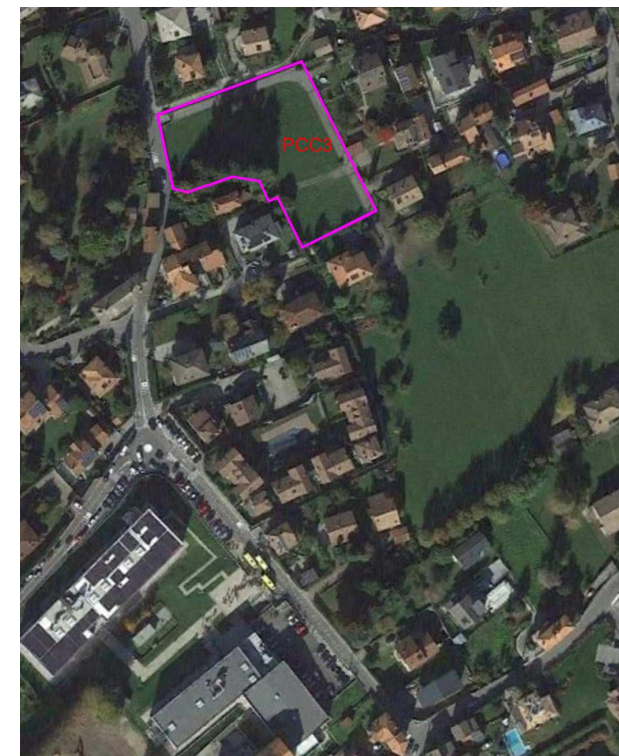


PARTICOLARE SOTTOSERVIZI scala 1:100



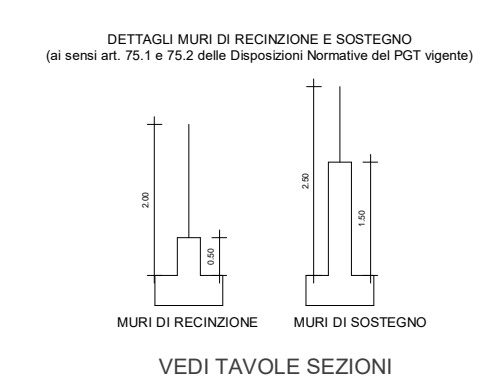
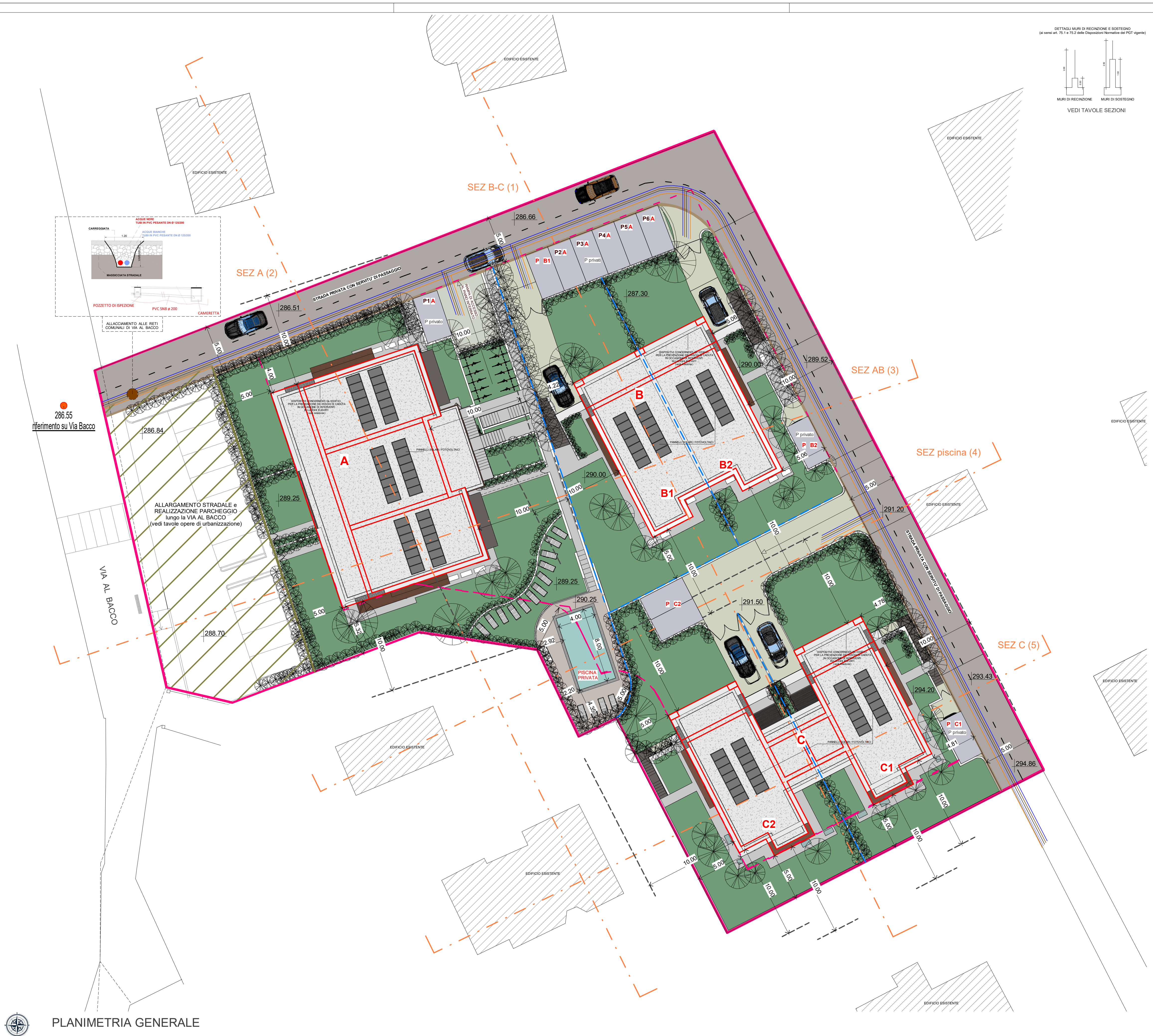
**COMUNE DI COLICO**  
Provincia di Lecco

**COMPARTO EDIFICATORIO PCC3**  
REALIZZAZIONE EDIFICI RESIDENZIALI  
IN VIA AL BACCO



**OGGETTO: PROGETTO** (edifici A-B-C)  
- PLANIMETRIA GENERALE

DATA	Comm. Num.	SCALA
08.07.2024	06/24	1:200
IL COMMITTENTE	IL TECNICO	TAV. N.
Soc. IMMOBILIARE F.III MEMEO s.r.l		<b>02.1</b> PCC3 Via al Bacco



DETTAGLI MURI DI RECINZIONE E COSTOSI. VEDI TAVOLE SEZIONI

PLANIMETRIA GENERALE