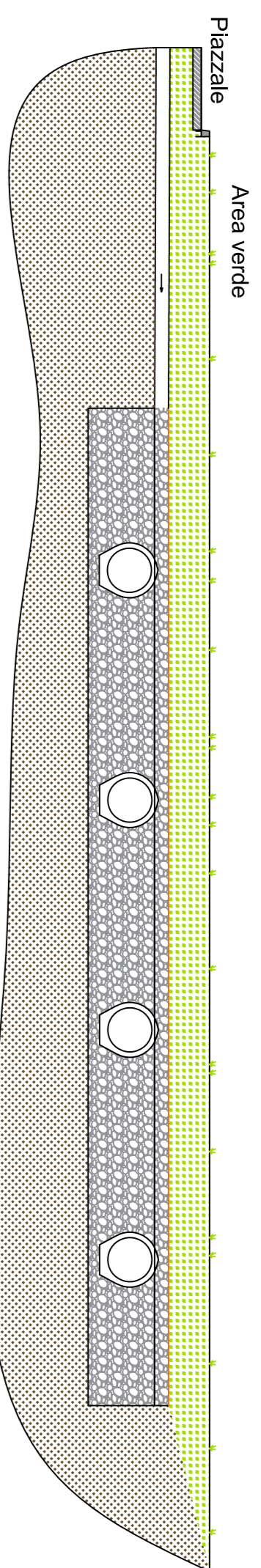
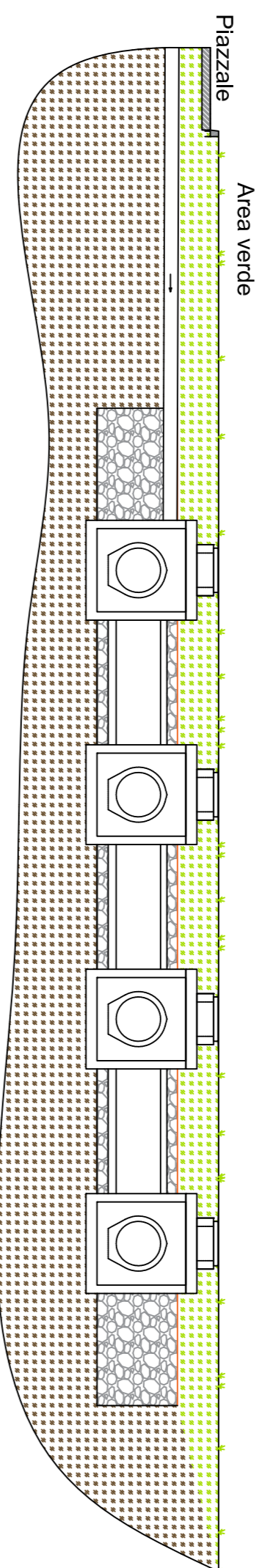


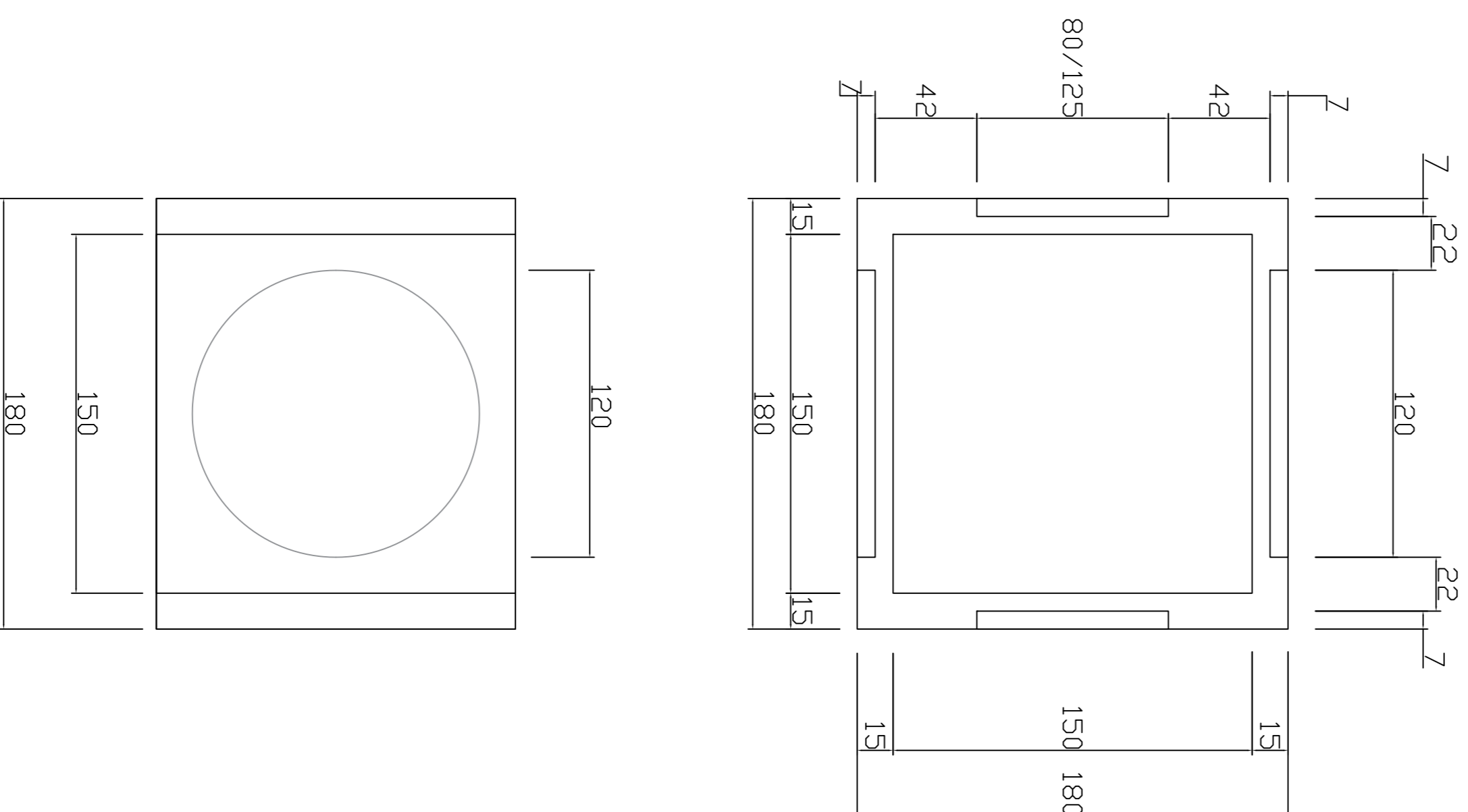
**SEZIONE A-A**  
SCALA 1:100



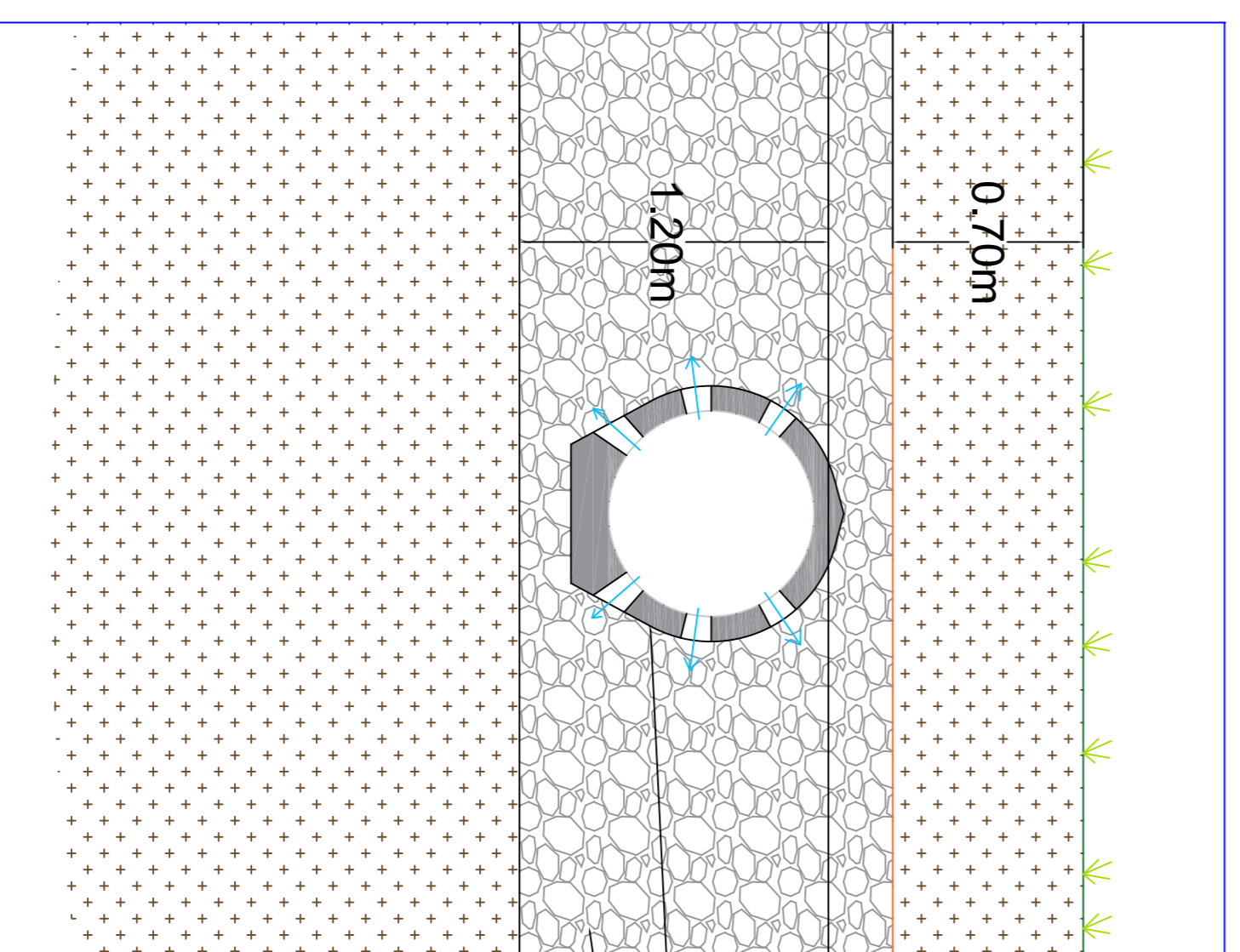
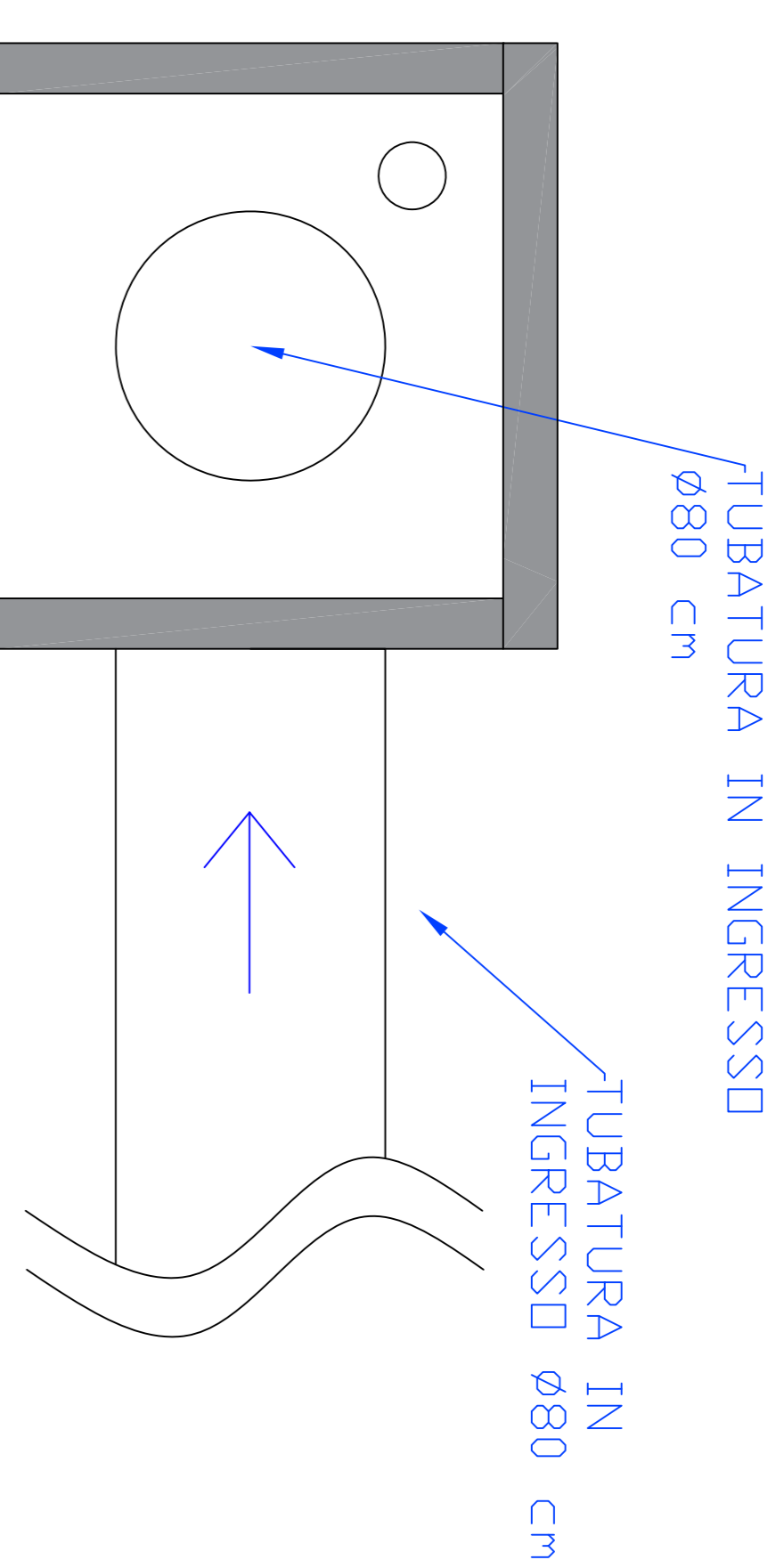
**SEZIONE B-B**  
SCALA 1:100



**SEZIONE POZZETTO DI RACCORDO**



**SEZIONE POZZETTO CON SCARICO DI SICUREZZA**



- Riempimento in terra e inerbimento superficiale
- Geotessuto
- Volume netto
- Tubatura forata in CLS Riempimento in ghiaia

**COMUNE DI COLICO**  
Provincia di Lecco

**PROGETTO DI INVARIANZA  
IDRAULICA e IDROLOGICA**

Al sensi del nuovo Regolamento Regionale (R. R. del 23/11/2017 n. 7  
integrato da R.R. 2018 n.7 e R.R. 2019 n.9)

REALIZZAZIONE IMPIANTO DI MONTAGGIO E  
TESTING STRUTTURE IN CARPENTERIA  
METALLICA PER LINEE ELETTRICHE

**SEZIONI E SEZIONI TIPO**

DATA	AGG.	SCALA
LUGLIO 2022	-	VARIA
COMMITTENTE	TECNICO INCARICATO	TAVOLA
SEVAL ELETTRICA Via Furoi, 284G 23010 Pianedo (SO) P.IVA 00987340148	STUDIO GEOLOGICO DEPOLI DOTT. CLAUDIO Via Villatico 11 23823 Colico (LC) 0341 - 933011 info@studiodepoli.com	T2