



| PROGETTO PRELIMINARE | L. SALA | M. SALA | M. SALA | 13/06/2022 | 0 |
|--|---|-------------|------------------------------|--|------|
| Descrizione | Disegnatore | Controllato | Approvato | Data | Rev. |
|  <p style="text-align: right;">Studio Tecnico per. ind. MARIO SALA TESCIAT</p> | Via Mossini, n. 940 - 23100 SONDRIO Tel. 0342/515422 Fax 0342/515422 e-mail: info@studio-sala.eu C.F. SLT MRA 57P29 I829X P.IVA 00410660146 | | | Tecnico:  | |
| | | | | Committente: SEVAL ELETTRICA S.r.l. Via Faroni, n.284/G 23010 Piantedo (SO) P.IVA 00987340148 | |
| Lavoro: IMPIANTI ELETTRICI REALIZZAZIONE NUOVA STRUTTURA PER MONTAGGIO E TESTING TRALICCI LINEE ELETTRICHE A.T. VIA AL CONFINE N.12 - 23823 COLICO (LC) | | | Data: 13/06/2022 | | |
| Oggetto: SCHEMI QUADRI ELETTRICI | | | File: 19590622EL3.DWG | | |
| | | | Tavola N. EL-3 | | |



Studio Tecnico
per. ind.
MARIO SALA TESCIAT

Via Mossini, n.940 - 23100 SONDRIO
Tel. 0342/515422 Fax 0342/515422
e-mail: info@studio-sala.eu

C.F. SLT MRA 57P29 I829X
P.IVA 00410660146

ELENCO DEI QUADRI

Nelle pagine seguenti è riportato l'elenco dei quadri elettrici presenti nell'impianto

Studio Tecnico per ind Mario Sala Tesciat - TUTTI I DIRITTI RISERVATI

| REV | DATA | DESCRIZIONE | DISEGNATO | CONTROLLATO |
|-----|------------|-------------|-----------|-------------|
| 0 | 13/06/2022 | ESECUTIVO | L. SALA | M. SALA |

Studio Tecnico Per. Ind.
SALA TESCIAT MARIO
Via Mossini, n. 940 - 23100 SONDRIO
tel.fax 0342.515422 - e-mail info@studio-sala.eu

COMMITTENTE
SEVAL ELETTRICA S.r.l.
Via Furoni, n.284/G
23010 Piantedo (SO)

OGGETTO
**NUOVA STRUTTURA MONTAGGIO
TESTING TRALICCI LINNE ELETTRICHE A.T.**

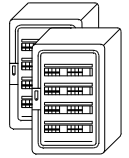
| SIGLA QUADRO | DESCRIZIONE |
|--------------|-------------|
| | |

| | | | |
|--------------|---------|-------|---|
| FILE | Un00001 | | |
| N. MATRICOLA | | | |
| FOGLIO | 1 | SEGUE | 2 |



Studio Tecnico per. ind.
MARIO SALA TESCIAT

| DATI DELLA FORNITURA | | | R _{terra} [ohm] |
|----------------------|------|--------------|--------------------------|
| Sistema/UT | Fasi | Tensione [V] | |
| TT 50 V | 3F+N | 400 | 10 |



ELENCO DEI QUADRI

A

A

B

B

C

C

D

D

E

E

F

F

Prefisso / Codice Quadro
Denominazione Quadro
Descrizione Quadro
Numero Disegno

Fasi
Tensione [V]

Corrente di
corto circuito /
picco nel punto
di installazione
[kA]

Alimentato da:

QE0 /
QE0
AVANQUADRO

Quadripolare
400

10
16,877

Fornitura

QE1 /
QE1
GENERALE

Quadripolare
400

9,276
15,509

QE0
AVANQUADRO

QE2 /
QE2
UFFICI

Quadripolare
400

4,393
3,201

QE1
GENERALE

QEFV /
QEFV
FOTOVOLTAICO

Quadripolare
400

7,03
11,304

QE1
GENERALE

Studio Tecnico per ind Mario Sala Tesciat - TUTTI I DIRITTI RISERVATI

| REV | DATA | DESCRIZIONE | DISEGNATO | CONTROLLATO |
|-----|------------|-------------|-----------|-------------|
| 0 | 13/06/2022 | ESECUTIVO | L. SALA | M. SALA |

Studio Tecnico Per. Ind.
SALA TESCIAT MARIO
Via Mossini, n. 940 - 23100 SONDRIO
tel.fax 0342.515422 - e-mail info@studio-sala.eu

COMMITTENTE
SEVAL ELETTRICA S.r.l.
Via Furoni, n.284/G
23010 Piantedo (SO)

OGGETTO
**NUOVA STRUTTURA MONTAGGIO
TESTING TRALICCI LINNE ELETTRICHE A.T.**

SIGLA QUADRO DESCRIZIONE

FILE Un00002
N. MATRICOLA
FOGLIO 2 | SEGUE 3

1

2

3

4

5

6

7

8



Studio Tecnico
per. ind.
MARIO SALA TESCIAT

Via Mossini, n.940 - 23100 SONDRIO
Tel. 0342/515422 Fax 0342/515422
e-mail: info@studio-sala.eu

C.F. SLT MRA 57P29 I829X
P.IVA 00410660146

LEGENDA SIMBOLI GRAFICI

Nelle pagine seguenti è riportata la legenda dei simboli grafici utilizzati per la stesura degli elaborati.

Studio Tecnico per ind Mario Sala Tesciat - TUTTI I DIRITTI RISERVATI

| REV | DATA | DESCRIZIONE | DISEGNATO | CONTROLLATO |
|-----|------------|-------------|-----------|-------------|
| 0 | 13/06/2022 | ESECUTIVO | L. SALA | M. SALA |

Studio Tecnico Per. Ind.
SALA TESCIAT MARIO
Via Mossini, n. 940 - 23100 SONDRIO
tel.fax 0342.515422 - e-mail info@studio-sala.eu

COMMITTENTE
SEVAL ELETTRICA S.r.l.
Via Furoni, n.284/G
23010 Piantedo (SO)

OGGETTO
**NUOVA STRUTTURA MONTAGGIO
TESTING TRALICCI LINNE ELETTRICHE A.T.**

| SIGLA QUADRO | DESCRIZIONE |
|--------------|-------------|
| | |

| | |
|--------------|---------|
| FILE | Un00003 |
| N. MATRICOLA | |
| FOGLIO | 3 |
| SEGUE | 4 |

| | | | | | | | | | | |
|---|--|--|--|---|---|---|--|---|---|---|
| | 1 | 2 | 3 | 4 | 5 | 6 | 7 | 8 | | |
| A | | | | | | | | | | |
| B | Voltmetro | Amperometro con trasformatore amperometrico | Frequenzimetro con trasformatore amperometrico | Multimetro | Cosfmetro | Relè differenziale con toroide | Relè passo-passo | Comando motorizzato | Meccanismo a sgancio libero | |
| C | | | | | | | | | | |
| D | Bobina o dispositivo di comando | Dispositivo di comando di un relè a massima corrente | Dispositivo di comando di un relè a minima corrente | Dispositivo di comando di un relè a massima tensione | Dispositivo di comando di un relè a minima tensione | Sezionatore | Interruttore di manovra-sezionatore | Interruttore di manovra-sezionatore-fusibile | Sezionatore di terra | Sezionatore rotativo |
| E | | | | | | | | | | |
| F | Trasformatore a due avvolgimenti | Trasformatore di isolamento | Trasformatore di sicurezza | Trasformatore triangolo-stella, secondario con neutro accessibile | Trasformatore a tre avvolgimenti | Trasformatore amperometrico | Bobina di comando di un relè temporizzato | Bobina di comando di un relè ad aggancio meccanico | Bobina di comando di un relè a rimanenza | Bobina di comando di un relè ad orologio |
| G | | | | | | | | | | |
| H | Interruttore automatico | Interruttore automatico 50/51/51N x MT | Interruttore differenziale con relè incorporato | Interruttore automatico con relè magnetico | Interruttore automatico con relè termico | Interruttore automatico magnetico Differenziale | Interruttore automatico magnetico termico con relè o sganciatori | Interruttore automatico magnetico termico Differenziale | Interruttore magnetico termico con termica regolabile-Salvamatore | Interruttore automatico con sganciatore termico Differenziale |
| I | | | | | | | | | | Legenda F - Fusibili GE - Gruppo elettrogeno Id - Relè differenziali K - Contattori NA - Contatti normalmente aperti NC - Contatti normalmente chiusi Q - Interruttori QS - Sezionatori SC - Scambio P - Presa |
| J | Interruttore automatico magnetico estraibile | Interruttore automatico magnetico termico Differenziale estraibile | Interruttore automatico magnetico termico estraibile | Blocco differenziale | Blocco elettromagnetico | Blocco termico | Presenza tensione | Terra di protezione | Dispositivo di protezione per le sovratensioni SPD | |

| | | | | |
|-----|------------|-------------|-----------|-------------|
| 0 | 13/06/2022 | ESECUTIVO | L. SALA | M. SALA |
| REV | DATA | DESCRIZIONE | DISEGNATO | CONTROLLATO |

Studio Tecnico Per. Ind.
SALA TESCIAT MARIO
 Via Mossini, n. 940 - 23100 SONDRIO
 tel.fax 0342.515422 - e-mail info@studio-sala.eu

COMMITTENTE
SEVAL ELETTRICA S.r.l.
 Via Furoni, n.284/G
 23010 Piantedo (SO)

OGGETTO
NUOVA STRUTTURA MONTAGGIO TESTING TRALICCI LINNE ELETTRICHE A.T.

| | | | |
|--------------|-------------|--------------|---------|
| SIGLA QUADRO | DESCRIZIONE | FILE | Un00004 |
| | | N. MATRICOLA | |
| | | FOGLIO | 4 |
| | | SEGUE | 5 |

| | | | | | | | |
|---|---|---|---|---|---|---|---|
| 1 | 2 | 3 | 4 | 5 | 6 | 7 | 8 |
|---|---|---|---|---|---|---|---|

| | 1 | 2 | 3 | 4 | 5 | 6 | 7 | 8 | |
|---|----------------------------------|-------------------------------------|--------------------------------|---------------------------------|---------------------------------|--------------------------------|--|---------------------------------|--|
| A | | 2X | 2X | 2X | 2X 2X | 2X | 3X | 3X | 3X |
| B | Contatti ausiliari 1NA e 1NC | Contatti ausiliari 1NA e 2NC | Contatti ausiliari 2NA | Contatti ausiliari 2NA e 1NC | Contatti ausiliari 2NA e 2NC | Contatti ausiliari 2NC | Contatti ausiliari 2SC | Contatti ausiliari 3NA e 1NC | Contatti ausiliari 3NC |
| B | 4X | 4X 4X | 4X | 8X | 8X 8X | | | | |
| C | Contatti ausiliari 4NA | Contatti ausiliari 4NA e 4NC | Contatti ausiliari 4NC | Contatti ausiliari 8NA | Contatti ausiliari 8NA e 8NC | Contattore con contatti 1NA | Contattore con contatti 1NA e 1NC | Contattore con contatti 1NC | Contattore con contatti 2NA e 2NC |
| C | 2X | 3X | 4X | 4X | | | | | |
| D | Contattore con contatti 2NC | Contattore con contatti 3NA | Contattore con contatti 4NA | Contattore con contatti 4NC | Contattore | Contatto ausiliario NA | Contatto ausiliario NC | Contatto ausiliario SC | Contatto ausiliario 1SC e 1NA |
| D | | | | | | | | | |
| E | Presa interbloccata tripolare | Presa con contatto di protezione | Condensatore | Fusibile | Interruttore crepuscolare | Interruttore orario | Lampada o lampada di segnalazione | Chiave | Interblocco meccanico tra rete e GE |
| E | | | | | | | | | |
| F | Partenza fornitura | Contatore dell'ente distributore | Gruppo elettrogeno | Morsetto | Morsetto | Punto di connessione | Conduttura trifase con conduttore di neutro | Simbolo di estraibile | Componente o apparecchio di classe II |
| F | | | | | | | | | Legenda FU - Fusibile GE - Gruppo elettrogeno Id - Relè differenziali K - Contattori NA - Contatti normalmente aperti NC - Contatti normalmente chiusi Q - Interruttori QS - Sezionatori SC - Scambio P - Presa |

| | | | | |
|-----|------------|-------------|-----------|-------------|
| 0 | 13/06/2022 | ESECUTIVO | L. SALA | M. SALA |
| REV | DATA | DESCRIZIONE | DISEGNATO | CONTROLLATO |

Studio Tecnico Per. Ind.
SALA TESCIAT MARIO
Via Mossini, n. 940 - 23100 SONDRIO
tel.fax 0342.515422 - e-mail info@studio-sala.eu

COMMITTENTE
SEVAL ELETTRICA S.r.l.
Via Furoni, n.284/G
23010 Piantedo (SO)

OGGETTO
**NUOVA STRUTTURA MONTAGGIO
TESTING TRALICCI LINNE ELETTRICHE A.T.**

SIGLA QUADRO DESCRIZIONE

FILE Un00005
N. MATRICOLA
FOGLIO 5 SEGUE -



Studio Tecnico
per. ind.
MARIO SALA TESCIAT

Via Mossini, n.940 - 23100 SONDRIO
Tel. 0342/515422 Fax 0342/515422
e-mail: info@studio-sala.eu

C.F. SLT MRA 57P29 I829X
P.IVA 00410660146

SOMMARIO

01) Fronte quadro (fg. 2)

02) Schemi unifilari (fg. 3)

DATI QUADRO ELETTRICO

SIGLA: QE0

DESCRIZIONE: AVANQUADRO

PROTEZIONE IP: IP 65

TIPO INSTALLAZIONE: Quadro distante da parete

I NOMINALE: 360

Icc NOMINALE: 25

SEGREGAZIONE: Forma 1

Studio Tecnico per ind Mario Sala Tesciat - TUTTI I DIRITTI RISERVATI

| REV | DATA | DESCRIZIONE | DISEGNATO | CONTROLLATO |
|-----|------------|-------------|-----------|-------------|
| 0 | 13/06/2022 | ESECUTIVO | L. SALA | M. SALA |

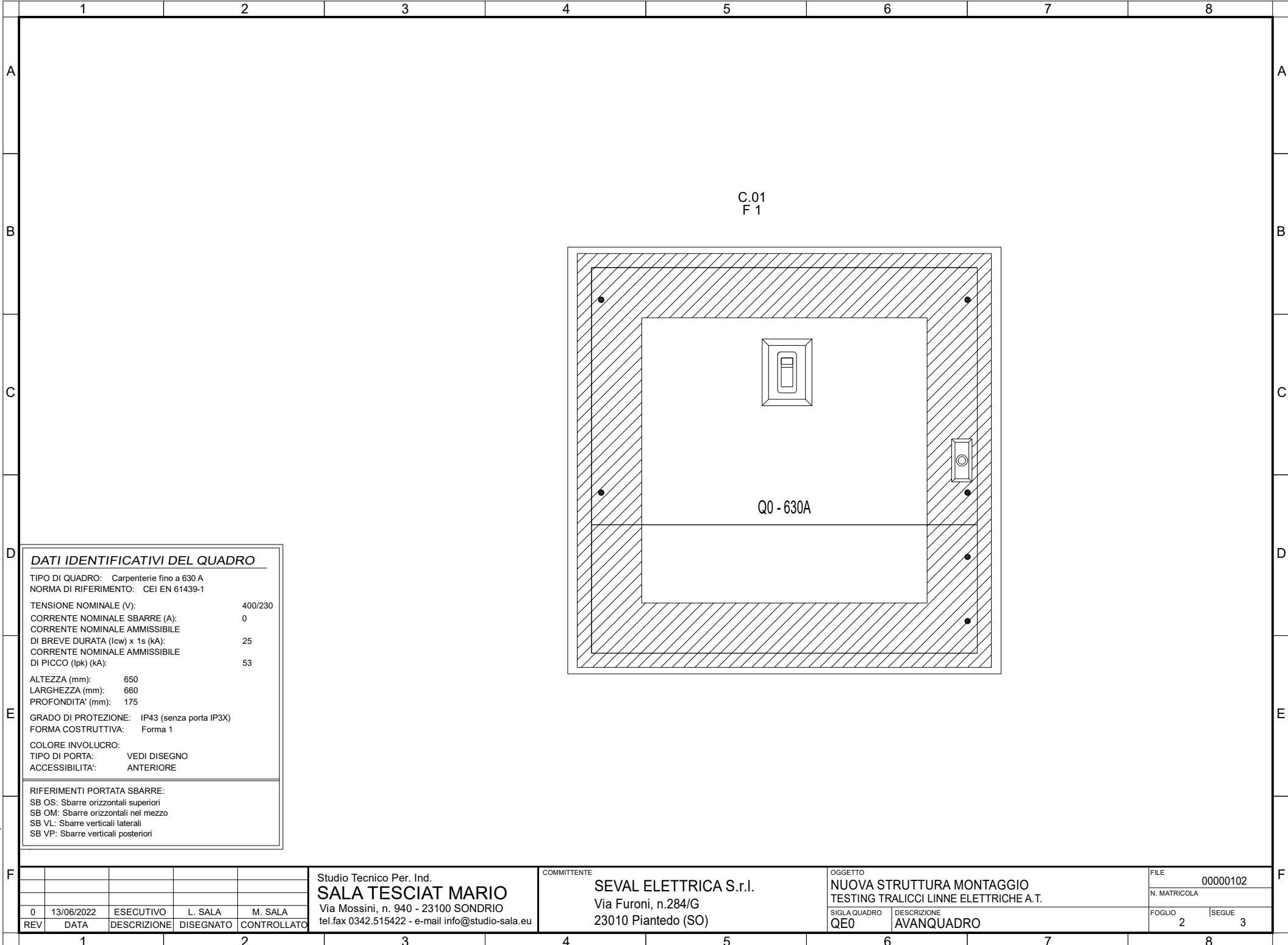
Studio Tecnico Per. Ind.
SALA TESCIAT MARIO
Via Mossini, n. 940 - 23100 SONDRIO
tel.fax 0342.515422 - e-mail info@studio-sala.eu

COMMITTENTE
SEVAL ELETTRICA S.r.l.
Via Furoni, n.284/G
23010 Piantedo (SO)

OGGETTO
NUOVA STRUTTURA MONTAGGIO
TESTING TRALICCI LINNE ELETTRICHE A.T.

| SIGLA QUADRO | DESCRIZIONE |
|--------------|-------------|
| QE0 | AVANQUADRO |

| | |
|--------------|----------|
| FILE | 00000101 |
| N. MATRICOLA | |
| FOGLIO | 1 |
| SEGUE | 2 |



C.01
F 1

Q0 - 630A

DATI IDENTIFICATIVI DEL QUADRO

TIPO DI QUADRO: Carpenterie fino a 630 A
 NORMA DI RIFERIMENTO: CEI EN 61439-1

TENSIONE NOMINALE (V): 400/230
 CORRENTE NOMINALE SBARRE (A): 0
 CORRENTE NOMINALE AMMISSIBILE
 DI BREVE DURATA (I_{cw} x 1s (kA): 25
 CORRENTE NOMINALE AMMISSIBILE
 DI PICCO (I_{pk}) (kA): 53

ALTEZZA (mm): 650
 LARGHEZZA (mm): 660
 PROFONDITA' (mm): 175

GRADO DI PROTEZIONE: IP43 (senza porta IP3X)
 FORMA COSTRUTTIVA: Forma 1

COLORE INVOLUCRO:
 TIPO DI PORTA: VEDI DISEGNO
 ACCESSIBILITA': ANTERIORE

RIFERIMENTI PORTATA SBARRE:
 SB OS: Sbarre orizzontali superiori
 SB OM: Sbarre orizzontali nel mezzo
 SB VL: Sbarre verticali laterali
 SB VP: Sbarre verticali posteriori

| REV | DATA | DESCRIZIONE | DISEGNATO | CONTROLLATO |
|-----|------------|-------------|-----------|-------------|
| 0 | 13/06/2022 | ESECUTIVO | L. SALA | M. SALA |

Studio Tecnico Per. Ind.
SALA TESCIAT MARIO
 Via Mossini, n. 940 - 23100 SONDRIO
 tel.fax 0342.515422 - e-mail info@studio-sala.eu

COMMITTENTE
SEVAL ELETTRICA S.r.l.
 Via Furoni, n.284/G
 23010 Piantedo (SO)

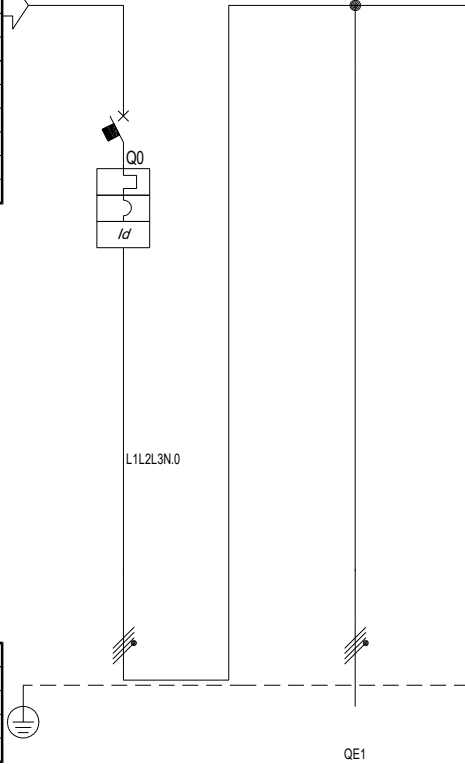
OGGETTO
**NUOVA STRUTTURA MONTAGGIO
 TESTING TRALICCI LINNE ELETTRICHE A.T.**

SIGLA QUADRO: QE0
 DESCRIZIONE: AVANQUADRO

FILE: 00000102
 N. MATRICOLA
 FOGLIO 2 | SEGUE 3

| | |
|-----------------------------|--------------|
| Dal quadro (denominazione): | Fornitura |
| Dalla partenza (sigla): | |
| Sez. completa normale: | --- |
| Lunghezza [m]: | --- |
| Frequenza [Hz]: | 50 |
| Tensione [V]: | 400 |
| Polarità: | Quadripolare |
| Tipo morsetto: | |
| Numerazione morsetto: | |

Dati barratura: 400/230V - 50Hz - Icc = 9,975 kA - Id: 3 A



| | |
|---------------------------------|-------|
| Corrente nominale (A): | 630 |
| Corrente di cto.cto (A): | 9.975 |
| Tens. nomin. di impiego (V): | 400 |
| Tensione nomin. di isolam. (V): | |
| Frequenza (Hz): | 50 |

| Sigla utenza | | Q0 | Q1 | | | | |
|------------------------|-----------------------|--------------------|--------------------------------|--|--|--|--|
| Descrizione | | GENERALE QUADRO | LINEA A QE1 QUADRO GENERALE | | | | |
| PROTEZIONE | MARCA | BTicino | --- | | | | |
| | MODELLO | T744F630+T7092/630 | --- | | | | |
| | CURVA | N.C. | --- | | | | |
| | In (max/min/reg.) (A) | 630/500/630 | ---/---/--- | | | | |
| | Im (max/min/reg.) (A) | 6.300/3.150/6.300 | ---/---/--- | | | | |
| P.d.I. CEI EN | I differenziale (A) | 3 - Cl. A S | --- | | | | |
| | 60898 Icn (kA) | 0 | --- | | | | |
| | 60974-2 Icu (kA) | 36 | --- | | | | |
| P.d.I. di Back-up (kA) | | NO / 36 | --- / --- | | | | |
| Relè termico | | | | | | | |
| Relè interruttore | | | | | | | |
| Contattore | | | | | | | |
| Varie | | | | | | | |
| Distribuzione | | Quadripolare | Quadripolare | | | | |
| LINEA | Tipo di cavo | --- | FG16R16 | | | | |
| | Sezione | --- | 3(2x1x240)+(1x240) | | | | |

| | | | | |
|-----|------------|-------------|-----------|-------------|
| 0 | 13/06/2022 | ESECUTIVO | L. SALA | M. SALA |
| REV | DATA | DESCRIZIONE | DISEGNATO | CONTROLLATO |

Studio Tecnico Per. Ind.
SALA TESCIAT MARIO
 Via Mossini, n. 940 - 23100 SONDRIO
 tel.fax 0342.515422 - e-mail info@studio-sala.eu

COMMITTENTE
SEVAL ELETTRICA S.r.l.
 Via Furoni, n.284/G
 23010 Piantedo (SO)

OGGETTO
**NUOVA STRUTTURA MONTAGGIO
 TESTING TRALICCI LINNE ELETTRICHE A.T.**

SIGLA QUADRO: **QE0** DESCRIZIONE: **AVANQUADRO**

| | |
|--------------|----------|
| FILE | 00000103 |
| N. MATRICOLA | |
| FOGLIO | 3 |
| SEGUE | 4 |



Studio Tecnico
per. ind.
MARIO SALA TESCIAT

Via Mossini, n.940 - 23100 SONDRIO
Tel. 0342/515422 Fax 0342/515422
e-mail: info@studio-sala.eu

C.F. SLT MRA 57P29 I829X
P.IVA 00410660146

SOMMARIO

01) Fronte quadro (fg. 5)

02) Schemi unifilari (fg. 7)

03) Morsettiere (fg. 15)

DATI QUADRO ELETTRICO

SIGLA: QE1

DESCRIZIONE: GENERALE

PROTEZIONE IP: IP 43

TIPO INSTALLAZIONE: Quadro distante da parete

I NOMINALE: 630

Icc NOMINALE: 10

SEGREGAZIONE: Forma 2

Studio Tecnico per ind Mario Sala Tesciat - TUTTI I DIRITTI RISERVATI

| REV | DATA | DESCRIZIONE | DISEGNATO | CONTROLLATO |
|-----|------------|-------------|-----------|-------------|
| 0 | 13/06/2022 | ESECUTIVO | L. SALA | M. SALA |

Studio Tecnico Per. Ind.
SALA TESCIAT MARIO
Via Mossini, n. 940 - 23100 SONDRIO
tel.fax 0342.515422 - e-mail info@studio-sala.eu

COMMITTENTE
SEVAL ELETTRICA S.r.l.
Via Furoni, n.284/G
23010 Piantedo (SO)

OGGETTO
NUOVA STRUTTURA MONTAGGIO
TESTING TRALICCI LINNE ELETTRICHE A.T.

| | |
|--------------|-------------|
| SIGLA QUADRO | DESCRIZIONE |
| QE1 | GENERALE |

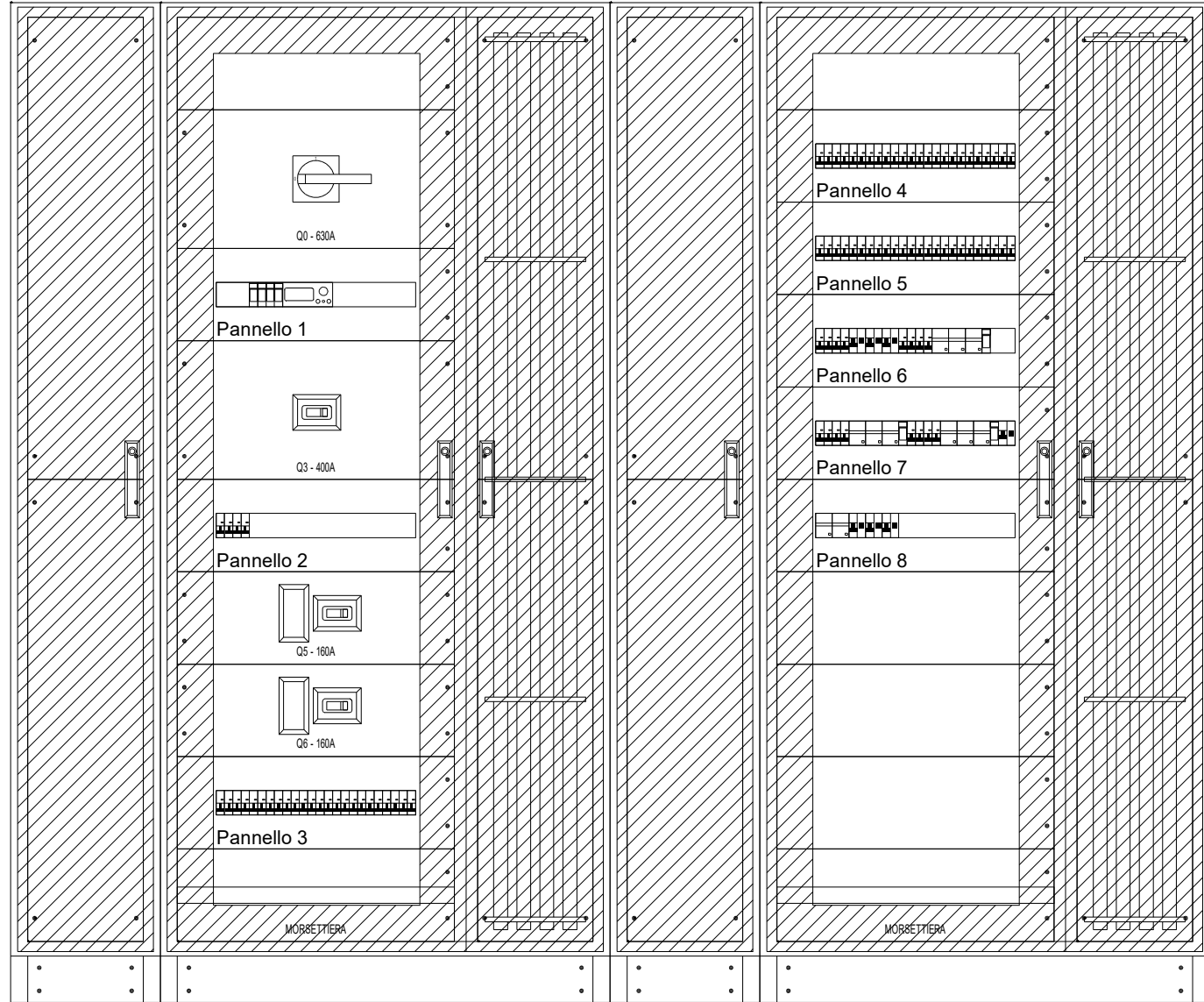
| | |
|--------------|----------|
| FILE | 00000201 |
| N. MATRICOLA | |
| FOGLIO | 4 |
| SEGUE | 5 |

C.01
F 1

C.02
F 1

C.03
F 1

C.04
F 1



DATI IDENTIFICATIVI DEL QUADRO

TIPO DI QUADRO: Carpenterie fino a 630 A
 NORMA DI RIFERIMENTO: CEI EN 61439-1

TENSIONE NOMINALE (V): 400/230
 CORRENTE NOMINALE SBARRE (A): 630
 CORRENTE NOMINALE AMMISSIBILE DI BREVE DURATA (I_{cw} x 1s (kA): 25
 CORRENTE NOMINALE AMMISSIBILE DI PICCO (I_{pk}) (kA): 53

ALTEZZA (mm): 2.150
 LARGHEZZA (mm): 2.960
 PROFONDITA' (mm): 175

GRADO DI PROTEZIONE: IP43 (senza porta IP3X)
 FORMA COSTRUTTIVA: Forma 1
 COLORE INVOLUCRO:
 TIPO DI PORTA: VEDI DISEGNO
 ACCESSIBILITA': ANTERIORE

RIFERIMENTI PORTATA SBARRE:
 SB OS: Sbarre orizzontali superiori
 SB OM: Sbarre orizzontali nel mezzo
 SB VL: Sbarre verticali laterali
 SB VP: Sbarre verticali posteriori

SB VL lz = 630A

SB VL lz = 630A

Studio Tecnico Per. Ind.
SALA TESCIAT MARIO
 Via Mossini, n. 940 - 23100 SONDRIO
 tel. fax 0342.515422 - e-mail info@studio-sala.eu

COMMITTENTE
SEVAL ELETTRICA S.r.l.
 Via Furoni, n.284/G
 23010 Piantedo (SO)

OGGETTO
NUOVA STRUTTURA MONTAGGIO TESTING TRALICCI LINNE ELETTRICHE A.T.

SIGLA QUADRO: QE1
 DESCRIZIONE: GENERALE

FILE: 00000202
 N. MATRICOLA
 FOGLIO 5 | SEGUE 6

| REV | DATA | DESCRIZIONE | DISEGNATO | CONTROLLATO |
|-----|------------|-------------|-----------|-------------|
| 0 | 13/06/2022 | ESECUTIVO | L. SALA | M. SALA |

| | 1 | 2 | 3 | 4 | 5 | 6 | 7 | 8 | |
|---|--|--|--|---|---|---|---|---|---|
| A | Struttura C.02 - Pannello 1 Pos. 1 - Q1 (4,0 U.M.) Pos. 2 - Q2 (4,0 U.M.) Pos. 3 - Q2 (6,0 U.M.) Riserva - 10,0 U.M. | Struttura C.04 - Pannello 4 Pos. 1 - Q13 (4,0 U.M.) Pos. 2 - Q14 (4,0 U.M.) Pos. 3 - Q15 (4,0 U.M.) Pos. 4 - Q16 (4,0 U.M.) Pos. 5 - Q17 (4,0 U.M.) Pos. 6 - Q18 (4,0 U.M.) Riserva - 0,0 U.M. | | | | | | | A |
| B | Struttura C.02 - Pannello 2 Pos. 1 - Q4 (4,0 U.M.) Riserva - 20,0 U.M. | Struttura C.04 - Pannello 5 Pos. 1 - Q19 (4,0 U.M.) Pos. 2 - Q20 (4,0 U.M.) Pos. 3 - Q21 (4,0 U.M.) Pos. 4 - Q22 (4,0 U.M.) Pos. 5 - Q23 (4,0 U.M.) Pos. 6 - Q24 (4,0 U.M.) Riserva - 0,0 U.M. | | | | | | | B |
| C | Struttura C.02 - Pannello 3 Pos. 1 - Q7 (4,0 U.M.) Pos. 2 - Q8 (4,0 U.M.) Pos. 3 - Q9 (4,0 U.M.) Pos. 4 - Q10 (4,0 U.M.) Pos. 5 - Q11 (4,0 U.M.) Pos. 6 - Q12 (4,0 U.M.) Riserva - 0,0 U.M. | Struttura C.04 - Pannello 6 Pos. 1 - Q25 (4,0 U.M.) Pos. 2 - Q26 (2,0 U.M.) Pos. 3 - Q27 (2,0 U.M.) Pos. 4 - Q28 (2,0 U.M.) Pos. 5 - Q29 (4,0 U.M.) Pos. 6 - Q30 (2,0 U.M.) Pos. 7 - Q31 (2,0 U.M.) Pos. 8 - Q32 (2,0 U.M.) Pos. 9 - Q33 (1,0 U.M.) Riserva - 3,0 U.M. | | | | | | | C |
| D | | | Struttura C.04 - Pannello 7 Pos. 1 - Q34 (4,0 U.M.) Pos. 2 - Q35 (2,0 U.M.) Pos. 3 - Q36 (2,0 U.M.) Pos. 4 - Q37 (2,0 U.M.) Pos. 5 - Q38 (1,0 U.M.) Pos. 6 - Q39 (4,0 U.M.) Pos. 7 - Q40 (2,0 U.M.) Pos. 8 - Q41 (2,0 U.M.) Pos. 9 - Q42 (2,0 U.M.) Pos. 10 - Q43 (1,0 U.M.) Pos. 11 - Q44 (2,0 U.M.) Riserva - 0,0 U.M. | | | | | | D |
| E | | | Struttura C.04 - Pannello 8 Pos. 1 - Q45 (2,0 U.M.) Pos. 2 - Q46 (2,0 U.M.) Pos. 3 - Q47 (2,0 U.M.) Pos. 4 - Q48 (2,0 U.M.) Pos. 5 - Q49 (2,0 U.M.) Riserva - 14,0 U.M. | | | | | | E |
| F | | | | | | | | | F |

| REV | DATA | DESCRIZIONE | DISEGNATO | CONTROLLATO |
|-----|------------|-------------|-----------|-------------|
| 0 | 13/06/2022 | ESECUTIVO | L. SALA | M. SALA |

Studio Tecnico Per. Ind.
SALA TESCIAT MARIO
 Via Mossini, n. 940 - 23100 SONDRIO
 tel.fax 0342.515422 - e-mail info@studio-sala.eu

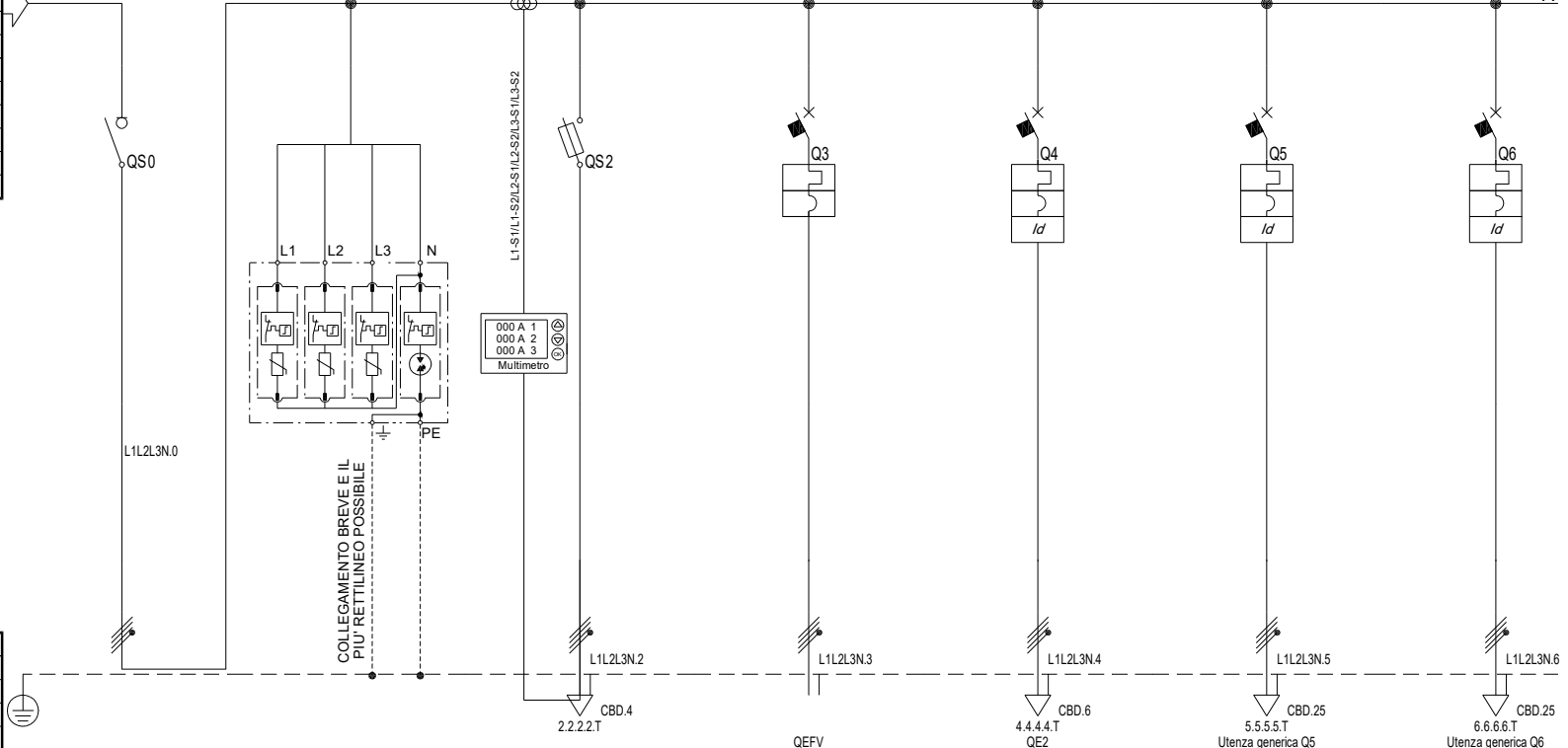
COMMITTENTE
SEVAL ELETTRICA S.r.l.
 Via Furoni, n.284/G
 23010 Piantedo (SO)

| | |
|--|--------------|
| OGGETTO | FILE |
| NUOVA STRUTTURA MONTAGGIO | 00000203 |
| TESTING TRALICCI LINNE ELETTRICHE A.T. | N. MATRICOLA |
| SIGLA QUADRO | FOGLIO |
| QE1 | 6 |
| DESCRIZIONE | SEGUE |
| GENERALE | 7 |

| | 1 | 2 | 3 | 4 | 5 | 6 | 7 | 8 | |
|---|---|---|---|---|---|---|---|---|---|
| F | | | | | | | | | F |

| | |
|-----------------------------|--------------------|
| Dal quadro (denominazione): | QE0 |
| Dalla partenza (sigla): | Q1 |
| Sez. completa normale: | 3(2x1x240)+(1x240) |
| Lunghezza [m]: | 30 |
| Frequenza [Hz]: | 50 |
| Tensione [V]: | 400 |
| Polarità: | Quadrifilare |
| Tipo morsetto: | |
| Numerazione morsetto: | |

Dati barratura: 400/230V - 50Hz - I_{cc} = 9,261 kA - I_d: 3 A



| | |
|---------------------------------|-------|
| Corrente nominale (A): | 630 |
| Corrente di cto.cto (A): | 9.261 |
| Tens. nomin. di impiego (V): | 400 |
| Tensione nomin. di isolam. (V): | |
| Frequenza (Hz): | 50 |

| Sigla utenza | | Q0 | Q1 | Q2 | Q3 | Q4 | Q5 | Q6 |
|------------------------|-----------------------------------|-----------------|--------------------------------------|---------------------|-------------------------|---------------------|-----------------|-----------------|
| Descrizione | | GENERALE QUADRO | SCARICATORI DI SOVRATENSIONE | STRUMENTO DI MISURA | IMPIANTO FOTOVOLTAICO | QE2 - QUADRO UFFICI | BLINDOSBARRA 1 | BLINDOSBARRA 2 |
| PROTEZIONE | MARCA | BTicino | DEHN | BTicino | BTicino | BTicino | BTicino | BTicino |
| | MODELLO | T7414WF/630 | Classe II - DG M TT CI 275 Up 1.5 kV | F323N 10.3x38 | T744F400 | GN8844A32 | T714E100DB | T714E100DB |
| | CURVA | --- | --- | gL | N.C. | C | N.C. | N.C. |
| | I _n (max/min/reg.) (A) | 630 | 0 | ---/---/10 | 400/320/400 | ---/---/32 | 100/80/100 | 100/80/100 |
| | I _m (max/min/reg.) (A) | ---/---/--- | ---/---/--- | ---/---/28 | 4.000/2.000/4.000 | ---/---/282 | ---/---/1.000 | ---/---/1.000 |
| P.d.I. CEI EN | I differenziale (A) | --- | --- | --- | --- | 0,3 - Cl. A | 3 - Cl. A | 3 - Cl. A |
| | 60898 I _{cn} (kA) | --- | 0 | 0 | 0 | 6 | 0 | 0 |
| | 60974-2 I _{cu} (kA) | --- | 0 | 100 | 36 | 10 | 16 | 16 |
| P.d.I. di Back-up (kA) | | --- / --- | --- / 25 | NO / 100 | NO / 36 | NO / 10 | NO / 16 | NO / 16 |
| Relè termico | | | | | | | | |
| Relè interruttore | | | | | | | | |
| Contattore | | | | | | | | |
| Varie | | | | | | | | |
| Distribuzione | | Quadrifilare | Quadrifilare | Quadrifilare | Quadrifilare | Quadrifilare | Quadrifilare | Quadrifilare |
| LINEA | Tipo di cavo | --- | --- | FS17 | FG16R16 | FG16OR16 | FG16R16 | FG16R16 |
| | Sezione | --- | --- | 4(1x1,5)+(1PE1,5) | 3(1x185)+(1x95)+(1PE95) | 1(5G6) | 4(1x25)+(1PE16) | 4(1x25)+(1PE16) |

| | | | | |
|-----|------------|-------------|-----------|-------------|
| 0 | 13/06/2022 | ESECUTIVO | L. SALA | M. SALA |
| REV | DATA | DESCRIZIONE | DISEGNATO | CONTROLLATO |

Studio Tecnico Per. Ind.
SALA TESCIAT MARIO
 Via Mossini, n. 940 - 23100 SONDRIO
 tel. fax 0342.515422 - e-mail info@studio-sala.eu

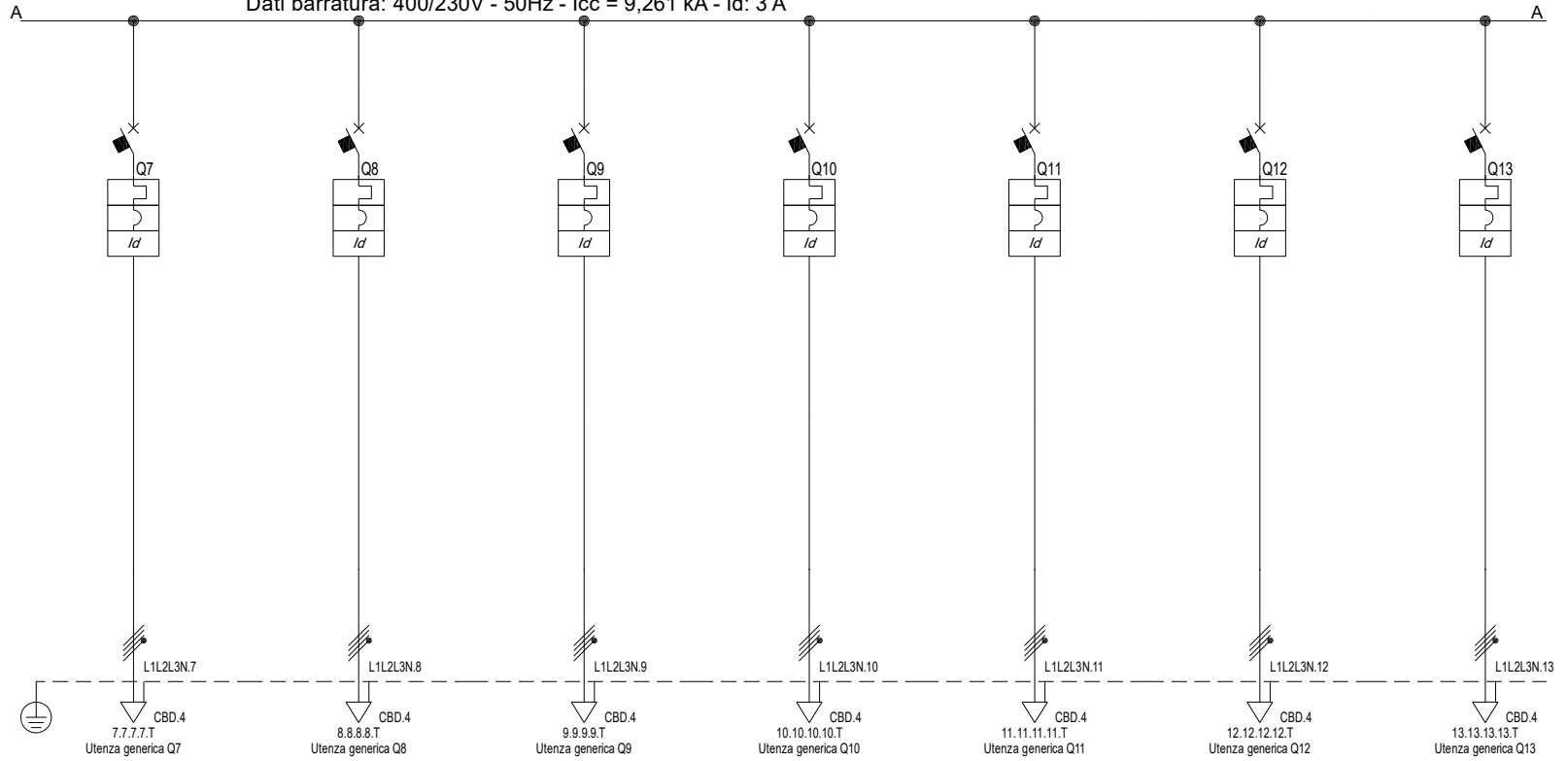
COMMITTENTE
SEVAL ELETTRICA S.r.l.
 Via Furoni, n.284/G
 23010 Piantedo (SO)

OGGETTO
NUOVA STRUTTURA MONTAGGIO TESTING TRALICCI LINNE ELETTRICHE A.T.

SIGLA QUADRO: QE1
 DESCRIZIONE: GENERALE

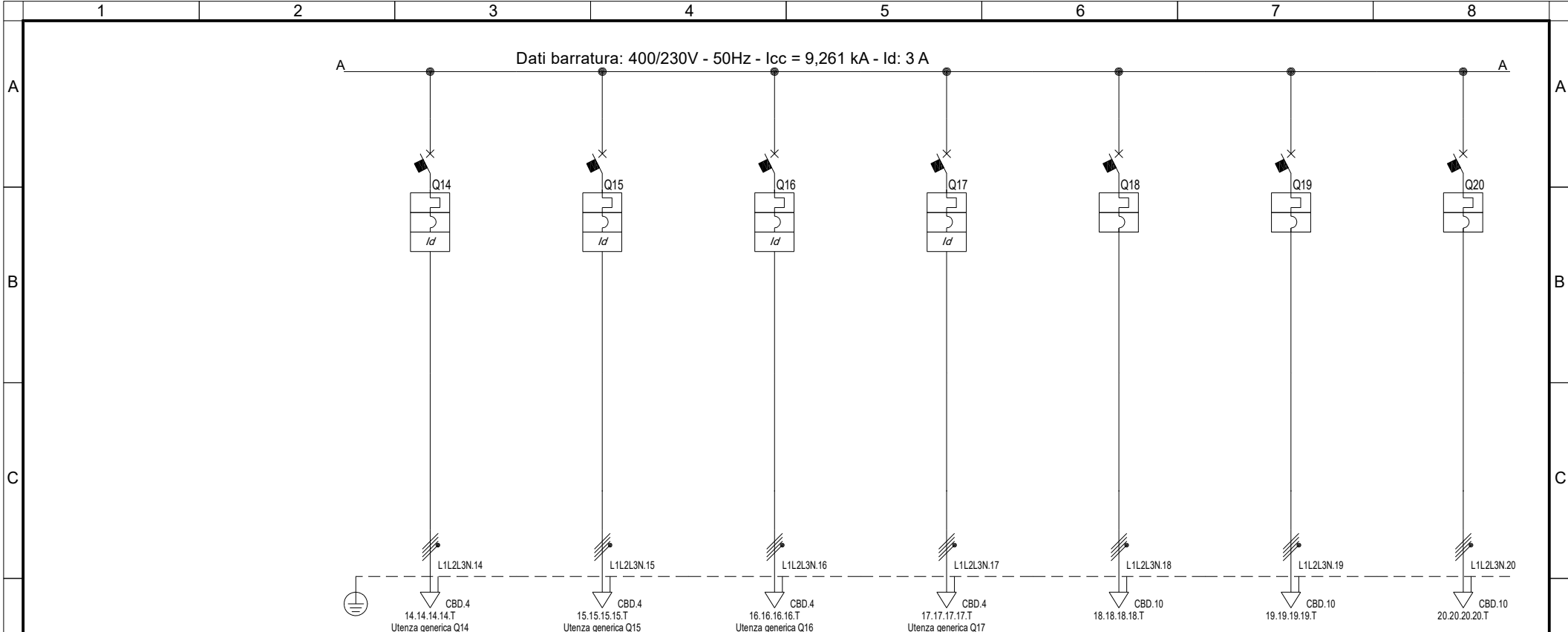
FILE: 00000204
 N. MATRICOLA
 FOGLIO 7 | SEGUE 8

Dati barratura: 400/230V - 50Hz - I_{cc} = 9,261 kA - I_d: 3 A



| Sigla utenza | | Q7 | Q8 | Q9 | Q10 | Q11 | Q12 | Q13 |
|-------------------|-----------------------------------|--------------------------|--------------------------|--------------------------|--------------------------|--------------------------|--------------------------|--------------------------|
| Descrizione | | PORTONE MOTORIZZATO 1 | PORTONE MOTORIZZATO 2 | PORTONE MOTORIZZATO 3 | PORTONE MOTORIZZATO 4 | PORTONE MOTORIZZATO 5 | PORTONE MOTORIZZATO 6 | PORTONE MOTORIZZATO 7 |
| PROTEZIONE | MARCA | BTicino | BTicino | BTicino | BTicino | BTicino | BTicino | BTicino |
| | MODELLO | GN8843A10 | GN8843A10 | GN8843A10 | GN8843A10 | GN8843A10 | GN8843A10 | GN8843A10 |
| | CURVA | C | C | C | C | C | C | C |
| | I _n (max/min/reg.) (A) | ---/---/10 | ---/---/10 | ---/---/10 | ---/---/10 | ---/---/10 | ---/---/10 | ---/---/10 |
| | I _m (max/min/reg.) (A) | ---/---/89 | ---/---/89 | ---/---/89 | ---/---/89 | ---/---/89 | ---/---/89 | ---/---/89 |
| P.d.I. CEI EN | I differenziale (A) | 0,03 - Cl. A | 0,03 - Cl. A | 0,03 - Cl. A | 0,03 - Cl. A | 0,03 - Cl. A | 0,03 - Cl. A | 0,03 - Cl. A |
| | 60898 I _{cn} (kA) | 6 | 6 | 6 | 6 | 6 | 6 | 6 |
| | 60974-2 I _{cu} (kA) | 10 | 10 | 10 | 10 | 10 | 10 | 10 |
| | P.d.I. di Back-up (kA) | NO / 10 | NO / 10 | NO / 10 | NO / 10 | NO / 10 | NO / 10 | NO / 10 |
| Relè termico | | | | | | | | |
| Relè interruttore | | | | | | | | |
| Contattore | | | | | | | | |
| Varie | | | | | | | | |
| Distribuzione | | Quadripolare | Quadripolare | Quadripolare | Quadripolare | Quadripolare | Quadripolare | Quadripolare |
| LINEA | Tipo di cavo | FG16OR16 | FG16OR16 | FG16OR16 | FG16OR16 | FG16OR16 | FG16OR16 | FG16OR16 |
| | Sezione | 1(5G2,5) | 1(5G2,5) | 1(5G2,5) | 1(5G2,5) | 1(5G2,5) | 1(5G2,5) | 1(5G2,5) |

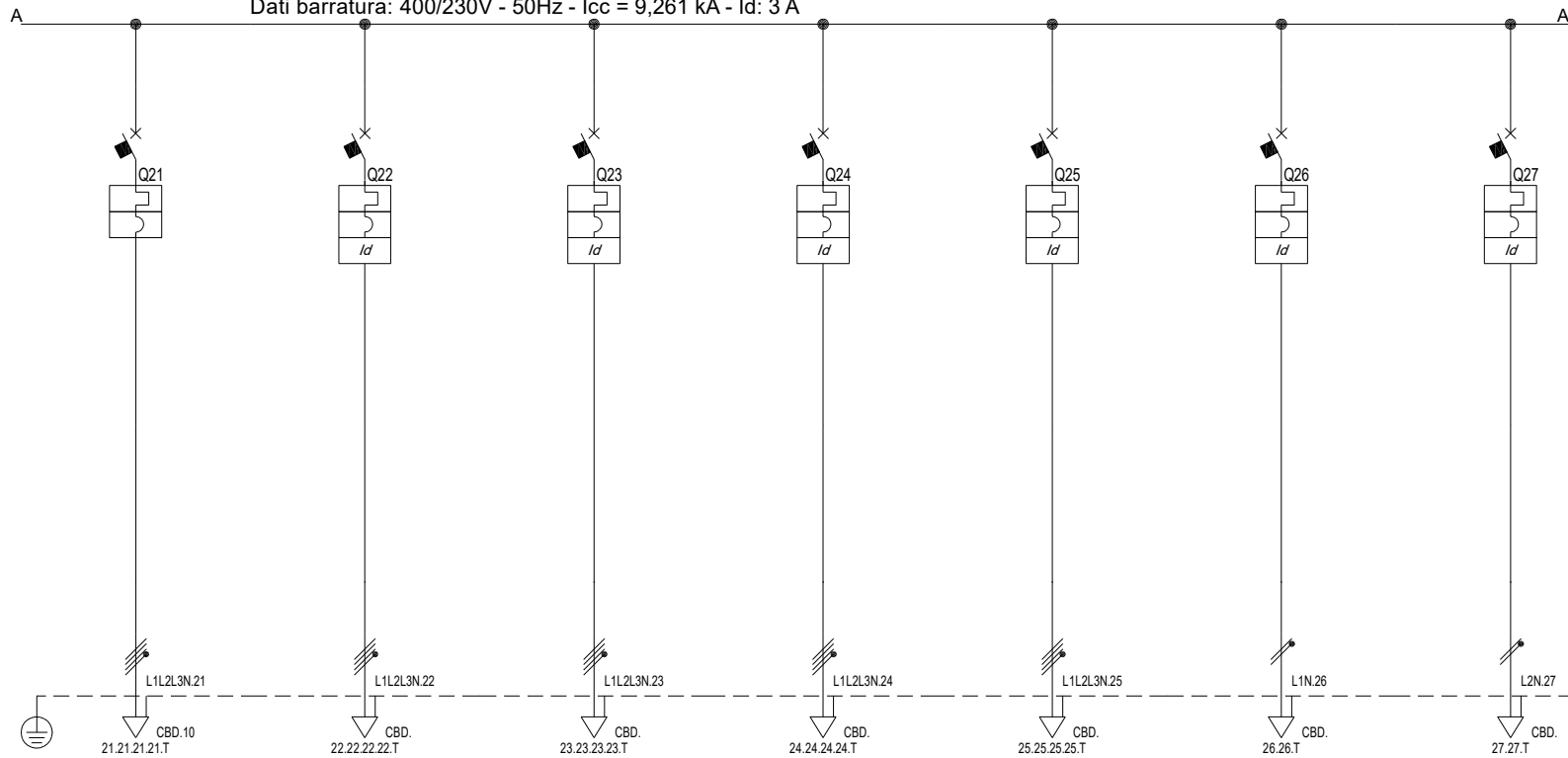
| | | | | | | | | | | | | |
|---|------------|-------------|-----------|-------------|--|--|--|---|--|-------------|----------------------------------|--|
| Studio Tecnico Per. Ind. SALA TESCIAT MARIO Via Mossini, n. 940 - 23100 SONDRIO tel. fax 0342.515422 - e-mail info@studio-sala.eu | | | | | COMMITTENTE SEVAL ELETTRICA S.r.l. Via Furoni, n.284/G 23010 Piantedo (SO) | | | OGGETTO NUOVA STRUTTURA MONTAGGIO TESTING TRALICCI LINNE ELETTRICHE A.T. | | | FILE 00000205 N. MATRICOLA | |
| 0 | 13/06/2022 | ESECUTIVO | L. SALA | M. SALA | | | | FOGLIO | | 8 | | |
| REV | DATA | DESCRIZIONE | DISEGNATO | CONTROLLATO | | | | SIGLA QUADRO | | DESCRIZIONE | | |
| | | | | | | | | QE1 | | GENERALE | | |



| Sigla utenza | | Q14 | Q15 | Q16 | Q17 | Q18 | Q19 | Q20 |
|-------------------|------------------------|-----------------------|-----------------------|------------------------|------------------------|-------------------------------|------------------------------|------------------------------|
| Descrizione | | PORTONE MOTORIZZATO 8 | PORTONE MOTORIZZATO 9 | PORTONE MOTORIZZATO 10 | PORTONE MOTORIZZATO 11 | QUADRETTI PRESE CEE LATO NORD | QUADRETTI PRESE CEE LATO SUD | QUADRETTI PRESE CEE LATO EST |
| PROTEZIONE | MARCA | BTicino | BTicino | BTicino | BTicino | BTicino | BTicino | BTicino |
| | MODELLO | GN8843A10 | GN8843A10 | GN8843A10 | GN8843A10 | FN84C32 | FN84C32 | FN84C32 |
| | CURVA | C | C | C | C | C | C | C |
| | In (max/min/reg.) (A) | ---/---/10 | ---/---/10 | ---/---/10 | ---/---/10 | ---/---/32 | ---/---/32 | ---/---/32 |
| | Im (max/min/reg.) (A) | ---/---/89 | ---/---/89 | ---/---/89 | ---/---/89 | ---/---/282 | ---/---/282 | ---/---/282 |
| P.d.I. CEI EN | I differenziale (A) | 0,03 - Cl. A | 0,03 - Cl. A | 0,03 - Cl. A | 0,03 - Cl. A | --- | --- | --- |
| | 60898 Icn (kA) | 6 | 6 | 6 | 6 | 6 | 6 | 6 |
| | 60974-2 Icu (kA) | 10 | 10 | 10 | 10 | 10 | 10 | 10 |
| | P.d.I. di Back-up (kA) | NO / 10 | NO / 10 | NO / 10 | NO / 10 | NO / 10 | NO / 10 | NO / 10 |
| Relè termico | | | | | | | | |
| Relè interruttore | | | | | | | | |
| Contattore | | | | | | | | |
| Varie | | | | | | | | |
| Distribuzione | | Quadripolare | Quadripolare | Quadripolare | Quadripolare | Quadripolare | Quadripolare | Quadripolare |
| LINEA | Tipo di cavo | FG16OR16 | FG16OR16 | FG16OR16 | FG16OR16 | FG16OR16 | FG16OR16 | FG16OR16 |
| | Sezione | 1(5G2,5) | 1(5G2,5) | 1(5G2,5) | 1(5G2,5) | 1(5G10) | 1(5G10) | 1(5G10) |

| | | | | | | | | | | | | |
|---|--|--|--|--|--|--|--|--|--|--|-----------------------------------|--|
| Studio Tecnico Per. Ind. SALA TESCIAT MARIO Via Mossini, n. 940 - 23100 SONDRIO tel. fax 0342.515422 - e-mail info@studio-sala.eu | | | | | COMMITTENTE SEVAL ELETTRICA S.r.l. Via Furoni, n.284/G 23010 Piantedo (SO) | | | OGGETTO NUOVA STRUTTURA MONTAGGIO TESTING TRALICCI LINNE ELETTRICHE A.T. | | | FILE 00000206 | |
| 0 13/06/2022 ESECUTIVO L. SALA M. SALA REV DATA DESCRIZIONE DISEGNATO CONTROLLATO | | | | | SIGLA QUADRO QE1 | | | DESCRIZIONE GENERALE | | | N. MATRICOLA FOGLIO 9 SEGUE 10 | |

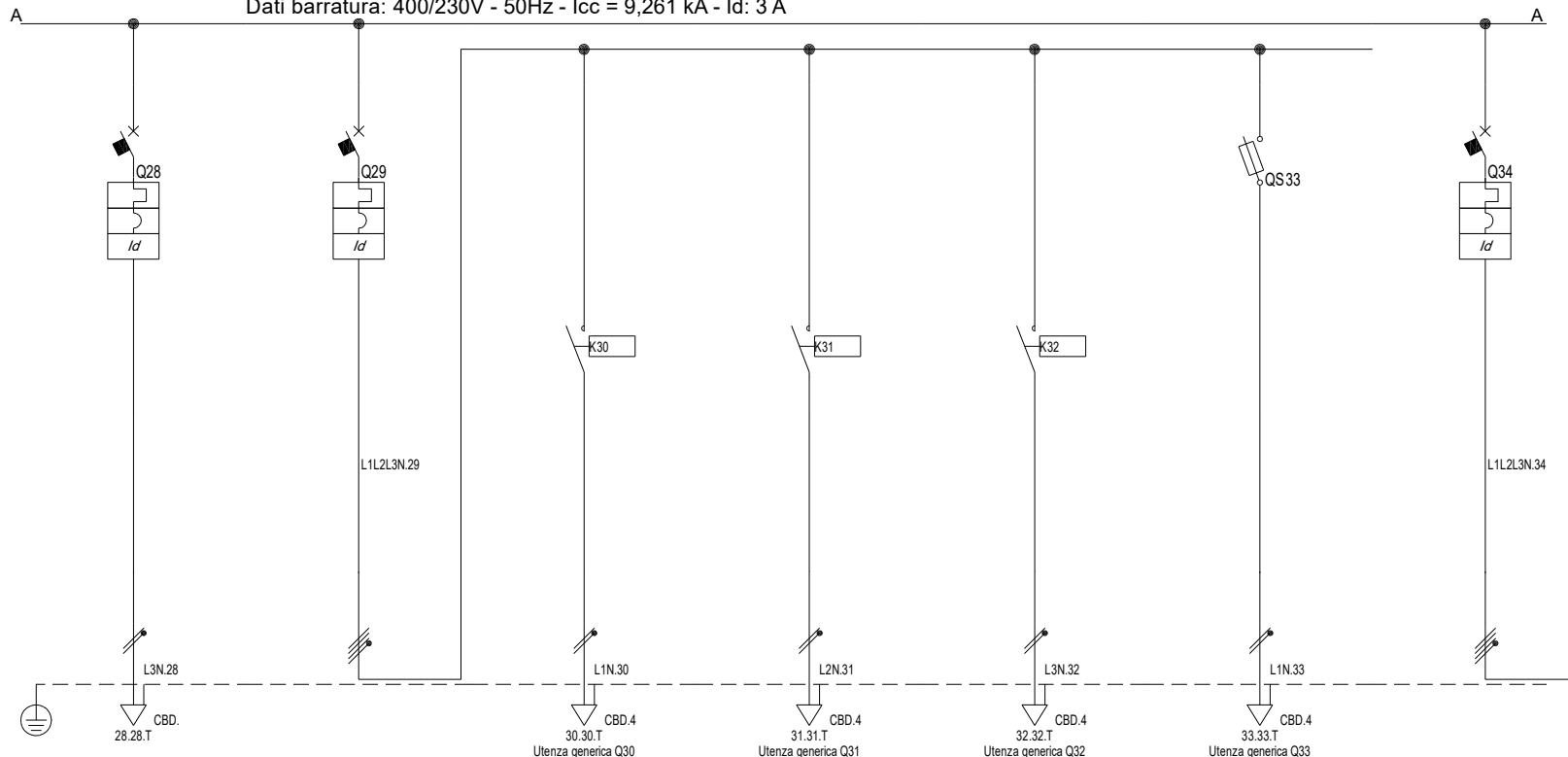
Dati barratura: 400/230V - 50Hz - Icc = 9,261 kA - Id: 3 A



| | | | | | | | | |
|---------------------|------------------------|--------------------------------|--------------|--------------|--------------|--------------|---------------|---------------|
| Sigla utenza | | Q21 | Q22 | Q23 | Q24 | Q25 | Q26 | Q27 |
| Descrizione | | QUADRETTI PRESE CEE LATO OVEST | RISERVA | RISERVA | RISERVA | RISERVA | RISERVA | RISERVA |
| PROTEZIONE | MARCA | BTicino | BTicino | BTicino | BTicino | BTicino | BTicino | BTicino |
| | MODELLO | FN84C32 | GN8843A32 | GN8843A25 | GN8843A16 | GN8843A10 | GA8813A32 | GA8813A25 |
| | CURVA | C | C | C | C | C | C | C |
| | In (max/min/reg.) (A) | ---/---/32 | ---/---/32 | ---/---/25 | ---/---/16 | ---/---/10 | ---/---/32 | ---/---/25 |
| | Im (max/min/reg.) (A) | ---/---/282 | ---/---/282 | ---/---/226 | ---/---/130 | ---/---/89 | ---/---/320 | ---/---/250 |
| I differenziale (A) | --- | 0,03 - Cl. A | 0,03 - Cl. A | 0,03 - Cl. A | 0,03 - Cl. A | 0,03 - Cl. A | 0,03 - Cl. A | 0,03 - Cl. A |
| P.d.I. CEI EN | 60898 Icn (kA) | 6 | 6 | 6 | 6 | 6 | 4,5 | 4,5 |
| | 60974-2 Icu (kA) | 10 | 10 | 10 | 10 | 10 | 6 | 6 |
| | P.d.I. di Back-up (kA) | NO / 10 | NO / 10 | NO / 10 | NO / 10 | NO / 10 | NO / 6 | NO / 6 |
| Relè termico | | | | | | | | |
| Relè interruttore | | | | | | | | |
| Contattore | | | | | | | | |
| Varie | | | | | | | | |
| Distribuzione | | Quadripolare | Quadripolare | Quadripolare | Quadripolare | Quadripolare | Monofase L1+N | Monofase L2+N |
| LINEA | Tipo di cavo | FG160R16 | --- | --- | --- | --- | --- | --- |
| | Sezione | 1(5G10) | --- | --- | --- | --- | --- | --- |

| | | | | | | | | | | |
|---|------------|-----------|---------|---------|--|--|--|--|----------------------------------|--|
| Studio Tecnico Per. Ind. SALA TESCIAT MARIO Via Mossini, n. 940 - 23100 SONDRIO tel. fax 0342.515422 - e-mail info@studio-sala.eu | | | | | COMMITTENTE SEVAL ELETTRICA S.r.l. Via Furoni, n.284/G 23010 Piantedo (SO) | | OGGETTO NUOVA STRUTTURA MONTAGGIO TESTING TRALICCI LINNE ELETTRICHE A.T. | | FILE 00000207 N. MATRICOLA | |
| 0 | 13/06/2022 | ESECUTIVO | L. SALA | M. SALA | SIGLA QUADRO QE1 | | DESCRIZIONE GENERALE | | FOGLIO 10 SEGUE 11 | |

Dati barratura: 400/230V - 50Hz - Icc = 9,261 kA - Id: 3 A



| | | | | | | | | |
|-------------------|------------------------|---------------|----------------|--------------------------|--------------------------|--------------------------|-----------------------------|----------------|
| Sigla utenza | | Q28 | Q29 | Q30 | Q31 | Q32 | Q33 | Q34 |
| Descrizione | | RISERVA | BLINDOLUCI 1-2 | ACC. 1 BLINDOLUCI 1-2 | ACC. 2 BLINDOLUCI 1-2 | ACC. 3 BLINDOLUCI 1-2 | EMERGENZE BLINDOLUCI 1-2 | BLINDOLUCI 3-4 |
| PROTEZIONE | MARCA | BTicino | BTicino | BTicino | BTicino | BTicino | BTicino | BTicino |
| | MODELLO | GA8813A16 | GN8843A16 | FC2A4/230N | FC2A4/230N | FC2A4/230N | F311N 8.5x31.5 | GN8843A16 |
| | CURVA | C | C | --- | --- | --- | gL | C |
| | In (max/min/reg.) (A) | ---/---/16 | ---/---/16 | 22 | 22 | 22 | ---/---/10 | ---/---/16 |
| | Im (max/min/reg.) (A) | ---/---/160 | ---/---/130 | ---/---/--- | ---/---/--- | ---/---/--- | ---/---/27 | ---/---/130 |
| P.d.I. CEI EN | I differenziale (A) | 0,03 - Cl. A | 0,03 - Cl. A | --- | --- | --- | --- | 0,03 - Cl. A |
| | 60898 Icn (kA) | 4,5 | 6 | --- | --- | --- | 0 | 6 |
| | 60974-2 Icu (kA) | 6 | 10 | --- | --- | --- | 50 | 10 |
| | P.d.I. di Back-up (kA) | NO / 6 | NO / 10 | --- / --- | --- / --- | --- / --- | NO / 50 | NO / 10 |
| Relè termico | | | | | | | | |
| Relè interruttore | | | | | | | | |
| Contattore | | | | | | | | |
| Varie | | | | | | | | |
| Distribuzione | | Monofase L3+N | Quadripolare | Monofase L1+N | Monofase L2+N | Monofase L3+N | Monofase L1+N | Quadripolare |
| LINEA | Tipo di cavo | --- | --- | FG16OR16 | FG16OR16 | FG16OR16 | FG16OR16 | --- |
| | Sezione | --- | --- | 1(3G1,5) | 1(3G1,5) | 1(3G1,5) | 1(3G1,5) | --- |

| | | | | |
|-----|------------|-------------|-----------|-------------|
| 0 | 13/06/2022 | ESECUTIVO | L. SALA | M. SALA |
| REV | DATA | DESCRIZIONE | DISEGNATO | CONTROLLATO |

Studio Tecnico Per. Ind.
SALA TESCIAT MARIO
 Via Mossini, n. 940 - 23100 SONDRIO
 tel. fax 0342.515422 - e-mail info@studio-sala.eu

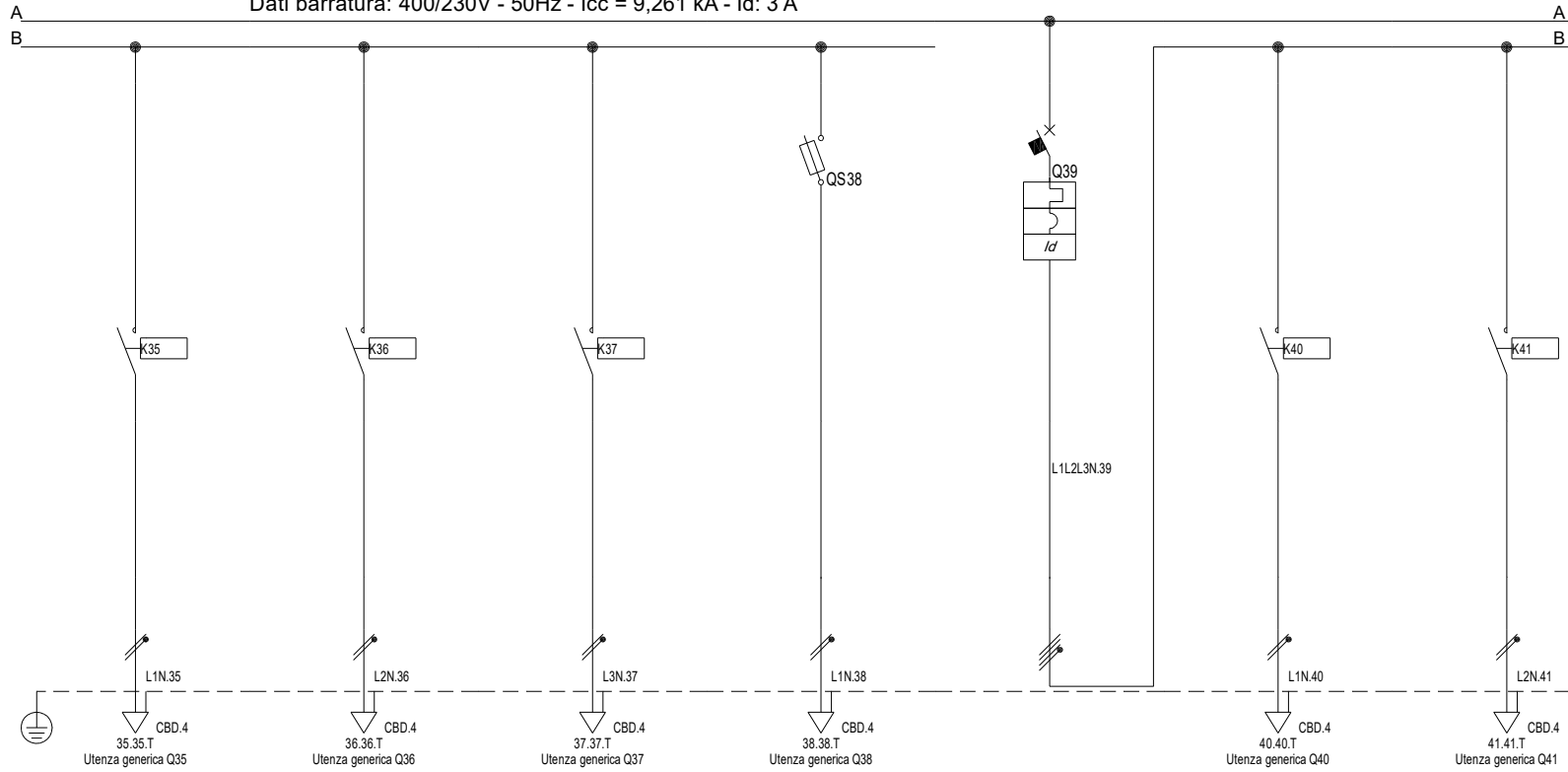
COMMITTENTE
SEVAL ELETTRICA S.r.l.
 Via Furoni, n.284/G
 23010 Piantedo (SO)

OGGETTO
**NUOVA STRUTTURA MONTAGGIO
 TESTING TRALICCI LINNE ELETTRICHE A.T.**

SIGLA QUADRO: **QE1**
 DESCRIZIONE: **GENERALE**

FILE: 00000208
 N. MATRICOLA
 FOGLIO 11 | SEGUE 12

Dati barratura: 400/230V - 50Hz - Icc = 9,261 kA - Id: 3 A



| Sigla utenza | | Q35 | Q36 | Q37 | Q38 | Q39 | Q40 | Q41 |
|------------------------|-----------------------|--------------------------|--------------------------|--------------------------|-----------------------------|-------------------|--------------------------|--------------------------|
| Descrizione | | ACC. 1 BLINDOLUCI 3-4 | ACC. 2 BLINDOLUCI 3-4 | ACC. 3 BLINDOLUCI 3-4 | EMERGENZE BLINDOLUCI 3-4 | BLINDOLUCI 5-6 | ACC. 1 BLINDOLUCI 5-6 | ACC. 2 BLINDOLUCI 5-6 |
| PROTEZIONE | MARCA | BTicino | BTicino | BTicino | BTicino | BTicino | BTicino | BTicino |
| | MODELLO | FC2A4/230N | FC2A4/230N | FC2A4/230N | F311N 8.5x31.5 | GN8843A16 | FC2A4/230N | FC2A4/230N |
| | CURVA | --- | --- | --- | gL | C | --- | --- |
| | In (max/min/reg.) (A) | 22 | 22 | 22 | ---/---/10 | ---/---/16 | 22 | 22 |
| | Im (max/min/reg.) (A) | ---/---/--- | ---/---/--- | ---/---/--- | ---/---/27 | ---/---/130 | ---/---/--- | ---/---/--- |
| P.d.I. CEI EN | I differenziale (A) | --- | --- | --- | --- | 0,03 - Cl. A | --- | --- |
| | 60898 Icn (kA) | --- | --- | --- | 0 | 6 | --- | --- |
| | 60974-2 Icu (kA) | --- | --- | --- | 50 | 10 | --- | --- |
| P.d.I. di Back-up (kA) | | --- / --- | --- / --- | --- / --- | NO / 50 | NO / 10 | --- / --- | --- / --- |
| Relè termico | | | | | | | | |
| Relè interruttore | | | | | | | | |
| Contattore | | | | | | | | |
| Varie | | | | | | | | |
| Distribuzione | | Monofase L1+N | Monofase L2+N | Monofase L3+N | Monofase L1+N | Quadrifilare | Monofase L1+N | Monofase L2+N |
| LINEA | Tipo di cavo | FG16OR16 | FG16OR16 | FG16OR16 | FG16OR16 | --- | FG16OR16 | FG16OR16 |
| | Sezione | 1(3G1,5) | 1(3G1,5) | 1(3G1,5) | 1(3G1,5) | --- | 1(3G1,5) | 1(3G1,5) |

| REV | DATA | DESCRIZIONE | DISEGNATO | CONTROLLATO |
|-----|------------|-------------|-----------|-------------|
| 0 | 13/06/2022 | ESECUTIVO | L. SALA | M. SALA |

Studio Tecnico Per. Ind.
SALA TESCIAT MARIO
 Via Mossini, n. 940 - 23100 SONDRIO
 tel. fax 0342.515422 - e-mail info@studio-sala.eu

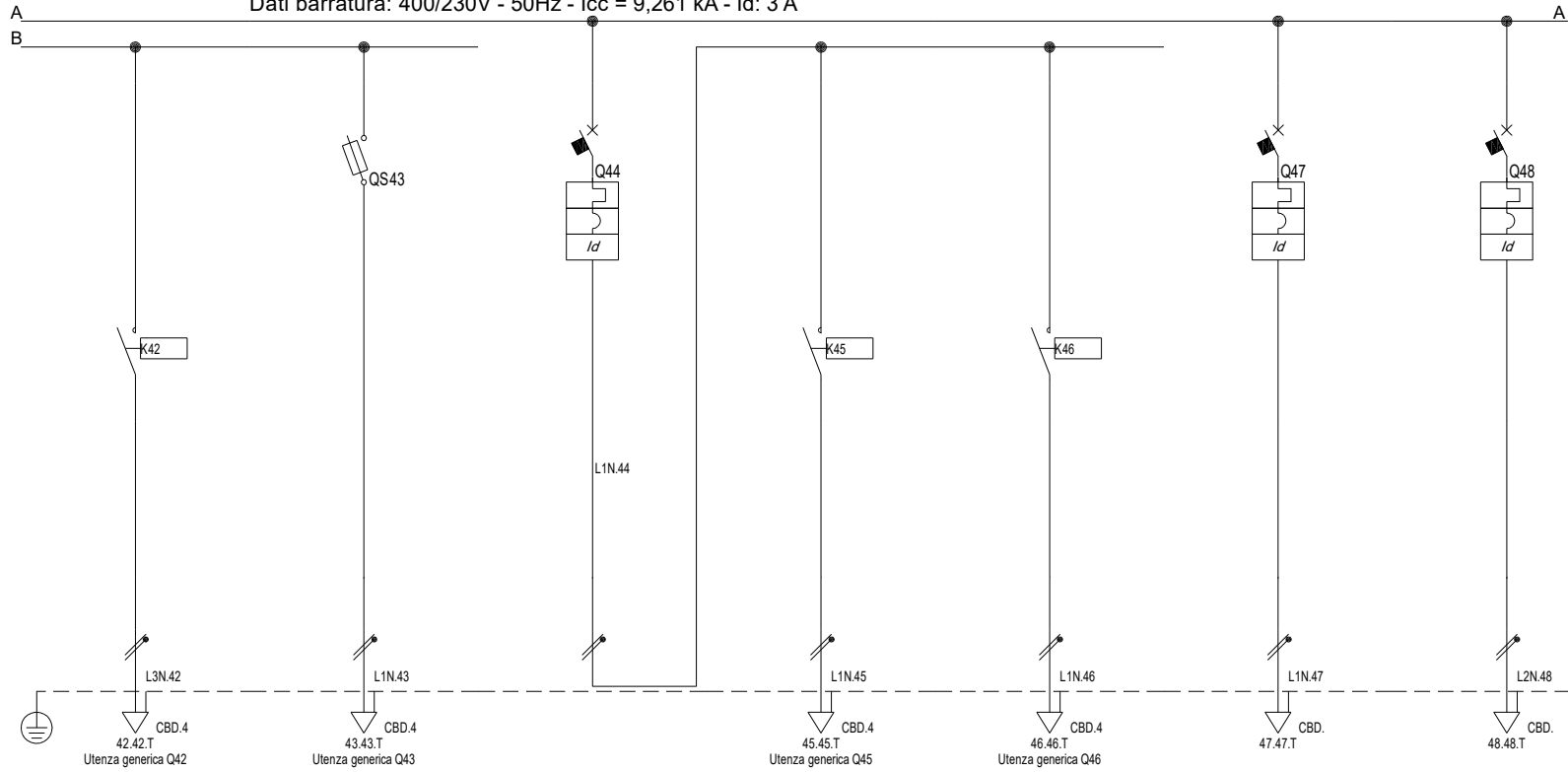
COMMITTENTE
SEVAL ELETTRICA S.r.l.
 Via Furoni, n.284/G
 23010 Piantedo (SO)

OGGETTO
**NUOVA STRUTTURA MONTAGGIO
 TESTING TRALICCI LINNE ELETTRICHE A.T.**

SIGLA QUADRO: **QE1**
 DESCRIZIONE: **GENERALE**

FILE: 00000209
 N. MATRICOLA
 FOGLIO 12 | SEGUE 13

Dati barratura: 400/230V - 50Hz - Icc = 9,261 kA - Id: 3 A



| Sigla utenza | | Q42 | Q43 | Q44 | Q45 | Q46 | Q47 | Q48 |
|------------------------|-----------------------|--------------------------|-----------------------------|-----------------|--------------------------|------------------------|---------------|---------------|
| Descrizione | | ACC. 3 BLINDOLUCI 5-6 | EMERGENZE BLINDOLUCI 5-6 | LUCI ESTERNE | LUCI ESTERNE NOTTURNE | LUCI ESTERNE SERALI | RISERVA | RISERVA |
| PROTEZIONE | MARCA | BTicino | BTicino | BTicino | BTicino | BTicino | BTicino | BTicino |
| | MODELLO | FC2A4/230N | F311N 8.5x31.5 | GA8813A16 | FC2A4/230N | FC2A4/230N | GA8813A10 | GA8813A10 |
| | CURVA | --- | gL | C | --- | --- | C | C |
| | In (max/min/reg.) (A) | 22 | ---/---/10 | ---/---/16 | 22 | 22 | ---/---/10 | ---/---/10 |
| | Im (max/min/reg.) (A) | ---/---/--- | ---/---/27 | ---/---/160 | ---/---/--- | ---/---/--- | ---/---/100 | ---/---/100 |
| P.d.I. CEI EN | I differenziale (A) | --- | --- | 0,03 - Cl. A | --- | --- | 0,03 - Cl. A | 0,03 - Cl. A |
| | 60898 Icn (kA) | --- | 0 | 4,5 | --- | --- | 4,5 | 4,5 |
| | 60974-2 Icu (kA) | --- | 50 | 6 | --- | --- | 6 | 6 |
| P.d.I. di Back-up (kA) | | --- / --- | NO / 50 | NO / 6 | --- / --- | --- / --- | NO / 6 | NO / 6 |
| Relè termico | | | | | | | | |
| Relè interruttore | | | | | | | | |
| Contattore | | | | | | | | |
| Varie | | | | | | | | |
| Distribuzione | | Monofase L3+N | Monofase L1+N | Monofase L1+N | Monofase L1+N | Monofase L1+N | Monofase L1+N | Monofase L2+N |
| LINEA | Tipo di cavo | FG16OR16 | FG16OR16 | --- | FG16OR16 | FG16OR16 | --- | --- |
| | Sezione | 1(3G1,5) | 1(3G1,5) | --- | 1(3G1,5) | 1(3G1,5) | --- | --- |

| | | | | |
|-----|------------|-------------|-----------|-------------|
| 0 | 13/06/2022 | ESECUTIVO | L. SALA | M. SALA |
| REV | DATA | DESCRIZIONE | DISEGNATO | CONTROLLATO |

Studio Tecnico Per. Ind.
SALA TESCIAT MARIO
Via Mossini, n. 940 - 23100 SONDRIO
tel. fax 0342.515422 - e-mail info@studio-sala.eu

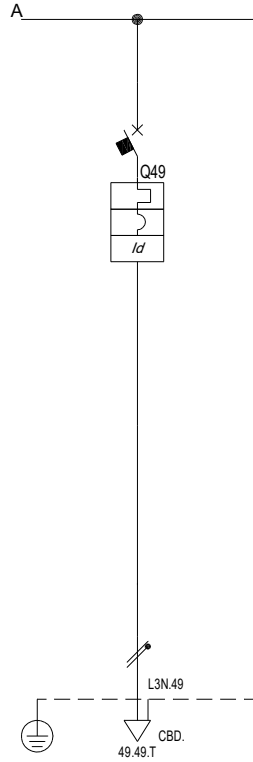
COMMITTENTE
SEVAL ELETTRICA S.r.l.
Via Furoni, n.284/G
23010 Piantedo (SO)

OGGETTO
**NUOVA STRUTTURA MONTAGGIO
TESTING TRALICCI LINNE ELETTRICHE A.T.**

SIGLA QUADRO: **QE1**
DESCRIZIONE: **GENERALE**

FILE: 00000210
N. MATRICOLA
FOGLIO 13 | SEGUE 14

Dati barratura: 400/230V - 50Hz - Icc = 9,261 kA - Id: 3 A



| | | | | | | | |
|------------------------|-----------------------|---------------|--|--|--|--|--|
| Sigla utenza | | Q49 | | | | | |
| Descrizione | | RISERVA | | | | | |
| PROTEZIONE | MARCA | BTicino | | | | | |
| | MODELLO | GA8813A10 | | | | | |
| | CURVA | C | | | | | |
| | In (max/min/reg.) (A) | ---/---/10 | | | | | |
| | Im (max/min/reg.) (A) | ---/---/100 | | | | | |
| P.d.I. CEI EN | I differenziale (A) | 0,03 - Cl. A | | | | | |
| | 60898 Icn (kA) | 4,5 | | | | | |
| | 60974-2 Icu (kA) | 6 | | | | | |
| P.d.I. di Back-up (kA) | | NO / 6 | | | | | |
| Relè termico | | | | | | | |
| Relè interruttore | | | | | | | |
| Contattore | | | | | | | |
| Varie | | | | | | | |
| Distribuzione | | Monofase L3+N | | | | | |
| LINEA | Tipo di cavo | --- | | | | | |
| | Sezione | --- | | | | | |

| | | | | | | | | | | |
|--|------------|-----------|---------|---------|--|--|--|--|----------------------------------|--|
| Studio Tecnico Per. Ind. SALA TESCIAT MARIO Via Mossini, n. 940 - 23100 SONDRIO tel.fax 0342.515422 - e-mail info@studio-sala.eu | | | | | COMMITTENTE SEVAL ELETTRICA S.r.l. Via Furoni, n.284/G 23010 Piantedo (SO) | | OGGETTO NUOVA STRUTTURA MONTAGGIO TESTING TRALICCI LINNE ELETTRICHE A.T. | | FILE 00000211 N. MATRICOLA | |
| 0 | 13/06/2022 | ESECUTIVO | L. SALA | M. SALA | SIGLA QUADRO QE1 | | DESCRIZIONE GENERALE | | FOGLIO 14 SEGUE 15 | |

| 1 | 2 | 3 | 4 | 5 | 6 | 7 | 8 |
|-------|----|--------|---|-------------------------|-----|---|---|
| L1.2 | 2 | CBD.4 | | STRUMENTO DI MISURA | Q2 | | |
| | | | | | | | |
| L2.2 | 2 | CBD.4 | | FS17 4(1x1.5)*(1PE1.5) | | | |
| L3.2 | 2 | CBD.4 | | | | | |
| N.2 | 2 | CBD.4 | | | | | |
| L1.4 | T | CBD.4 | | QE2 - QUADRO UFFICI | Q4 | | |
| L2.4 | 4 | CBD.6 | | FG16OR16 1(5G6) | | | |
| L3.4 | 4 | CBD.6 | | | | | |
| N.4 | 4 | CBD.6 | | | | | |
| L1.5 | T | CBD.6 | | BLINDOSBARRA 1 | | | |
| L2.5 | 5 | CBD.25 | | FG16R16 4(1x25)*(1PE16) | Q5 | | |
| L3.5 | 5 | CBD.25 | | | | | |
| N.5 | 5 | CBD.25 | | BLINDOSBARRA 2 | | | |
| L1.6 | T | CBD.25 | | FG16R16 4(1x25)*(1PE16) | Q6 | | |
| L2.6 | 6 | CBD.25 | | | | | |
| L3.6 | 6 | CBD.25 | | | | | |
| N.6 | 6 | CBD.25 | | | | | |
| L1.7 | T | CBD.25 | | PORTONE MOTORIZZATO 1 | Q7 | | |
| L2.7 | 7 | CBD.4 | | FG16OR16 1(5G2.5) | | | |
| L3.7 | 7 | CBD.4 | | | | | |
| N.7 | 7 | CBD.4 | | PORTONE MOTORIZZATO 2 | | | |
| L1.8 | T | CBD.4 | | FG16OR16 1(5G2.5) | Q8 | | |
| L2.8 | 8 | CBD.4 | | | | | |
| L3.8 | 8 | CBD.4 | | PORTONE MOTORIZZATO 3 | | | |
| N.8 | 8 | CBD.4 | | FG16OR16 1(5G2.5) | Q9 | | |
| L1.9 | T | CBD.4 | | | | | |
| L2.9 | 9 | CBD.4 | | PORTONE MOTORIZZATO 4 | | | |
| L3.9 | 9 | CBD.4 | | FG16OR16 1(5G2.5) | Q10 | | |
| N.9 | 9 | CBD.4 | | | | | |
| L1.10 | T | CBD.4 | | PORTONE MOTORIZZATO 5 | | | |
| L2.10 | 10 | CBD.4 | | FG16OR16 1(5G2.5) | Q11 | | |
| L3.10 | 10 | CBD.4 | | | | | |
| N.10 | 10 | CBD.4 | | PORTONE MOTORIZZATO 6 | | | |
| L1.11 | T | CBD.4 | | FG16OR16 1(5G2.5) | Q12 | | |
| L2.11 | 11 | CBD.4 | | | | | |
| L3.11 | 11 | CBD.4 | | PORTONE MOTORIZZATO 7 | | | |
| N.11 | 11 | CBD.4 | | FG16OR16 1(5G2.5) | Q13 | | |
| L1.12 | T | CBD.4 | | PORTONE MOTORIZZATO 8 | | | |
| L2.12 | 12 | CBD.4 | | FG16OR16 1(5G2.5) | Q14 | | |
| L3.12 | 12 | CBD.4 | | | | | |
| N.12 | 12 | CBD.4 | | PORTONE MOTORIZZATO 9 | | | |
| L1.13 | T | CBD.4 | | FG16OR16 1(5G2.5) | Q15 | | |
| L2.13 | 13 | CBD.4 | | | | | |
| L3.13 | 13 | CBD.4 | | PORTONE MOTORIZZATO 10 | | | |
| N.13 | 13 | CBD.4 | | FG16OR16 1(5G2.5) | Q16 | | |
| L1.14 | T | CBD.4 | | | | | |
| L2.14 | 14 | CBD.4 | | | | | |
| L3.14 | 14 | CBD.4 | | | | | |
| N.14 | 14 | CBD.4 | | | | | |
| L1.15 | T | CBD.4 | | | | | |
| L2.15 | 15 | CBD.4 | | | | | |
| L3.15 | 15 | CBD.4 | | | | | |
| N.15 | 15 | CBD.4 | | | | | |
| L1.16 | T | CBD.4 | | | | | |
| L2.16 | 16 | CBD.4 | | | | | |
| L3.16 | 16 | CBD.4 | | | | | |
| N.16 | 16 | CBD.4 | | | | | |
| | | | | | | | |
| | T | CBD.4 | | | | | |

| MORSETTO | |
|----------|--------|
| N. | TIPO |
| 2 | CBD.4 |
| 2 | CBD.4 |
| 2 | CBD.4 |
| 2 | CBD.4 |
| T | CBD.4 |
| 4 | CBD.6 |
| 4 | CBD.6 |
| 4 | CBD.6 |
| 4 | CBD.6 |
| T | CBD.6 |
| 5 | CBD.25 |
| 5 | CBD.25 |
| 5 | CBD.25 |
| 5 | CBD.25 |
| T | CBD.25 |
| 6 | CBD.25 |
| 6 | CBD.25 |
| 6 | CBD.25 |
| 6 | CBD.25 |
| T | CBD.25 |
| 7 | CBD.4 |
| 7 | CBD.4 |
| 7 | CBD.4 |
| 7 | CBD.4 |
| T | CBD.4 |
| 8 | CBD.4 |
| 8 | CBD.4 |
| 8 | CBD.4 |
| 8 | CBD.4 |
| T | CBD.4 |
| 9 | CBD.4 |
| 9 | CBD.4 |
| 9 | CBD.4 |
| 9 | CBD.4 |
| T | CBD.4 |
| 10 | CBD.4 |
| 10 | CBD.4 |
| 10 | CBD.4 |
| 10 | CBD.4 |
| T | CBD.4 |
| 11 | CBD.4 |
| 11 | CBD.4 |
| 11 | CBD.4 |
| 11 | CBD.4 |
| T | CBD.4 |
| 12 | CBD.4 |
| 12 | CBD.4 |
| 12 | CBD.4 |
| 12 | CBD.4 |
| T | CBD.4 |
| 13 | CBD.4 |
| 13 | CBD.4 |
| 13 | CBD.4 |
| 13 | CBD.4 |
| T | CBD.4 |
| 14 | CBD.4 |
| 14 | CBD.4 |
| 14 | CBD.4 |
| 14 | CBD.4 |
| T | CBD.4 |
| 15 | CBD.4 |
| 15 | CBD.4 |
| 15 | CBD.4 |
| 15 | CBD.4 |
| T | CBD.4 |
| 16 | CBD.4 |
| 16 | CBD.4 |
| 16 | CBD.4 |
| 16 | CBD.4 |
| T | CBD.4 |

| | | | | |
|-----|------------|-------------|-----------|-------------|
| 0 | 13/06/2022 | ESECUTIVO | L. SALA | M. SALA |
| REV | DATA | DESCRIZIONE | DISEGNATO | CONTROLLATO |

Studio Tecnico Per. Ind.
SALA TESCIAT MARIO
 Via Mossini, n. 940 - 23100 SONDRIO
 tel. fax 0342.515422 - e-mail info@studio-sala.eu

COMMITTENTE
SEVAL ELETTRICA S.r.l.
 Via Furoni, n.284/G
 23010 Piantedo (SO)

OGGETTO
**NUOVA STRUTTURA MONTAGGIO
 TESTING TRALICCI LINNE ELETTRICHE A.T.**

SIGLA QUADRO
QE1

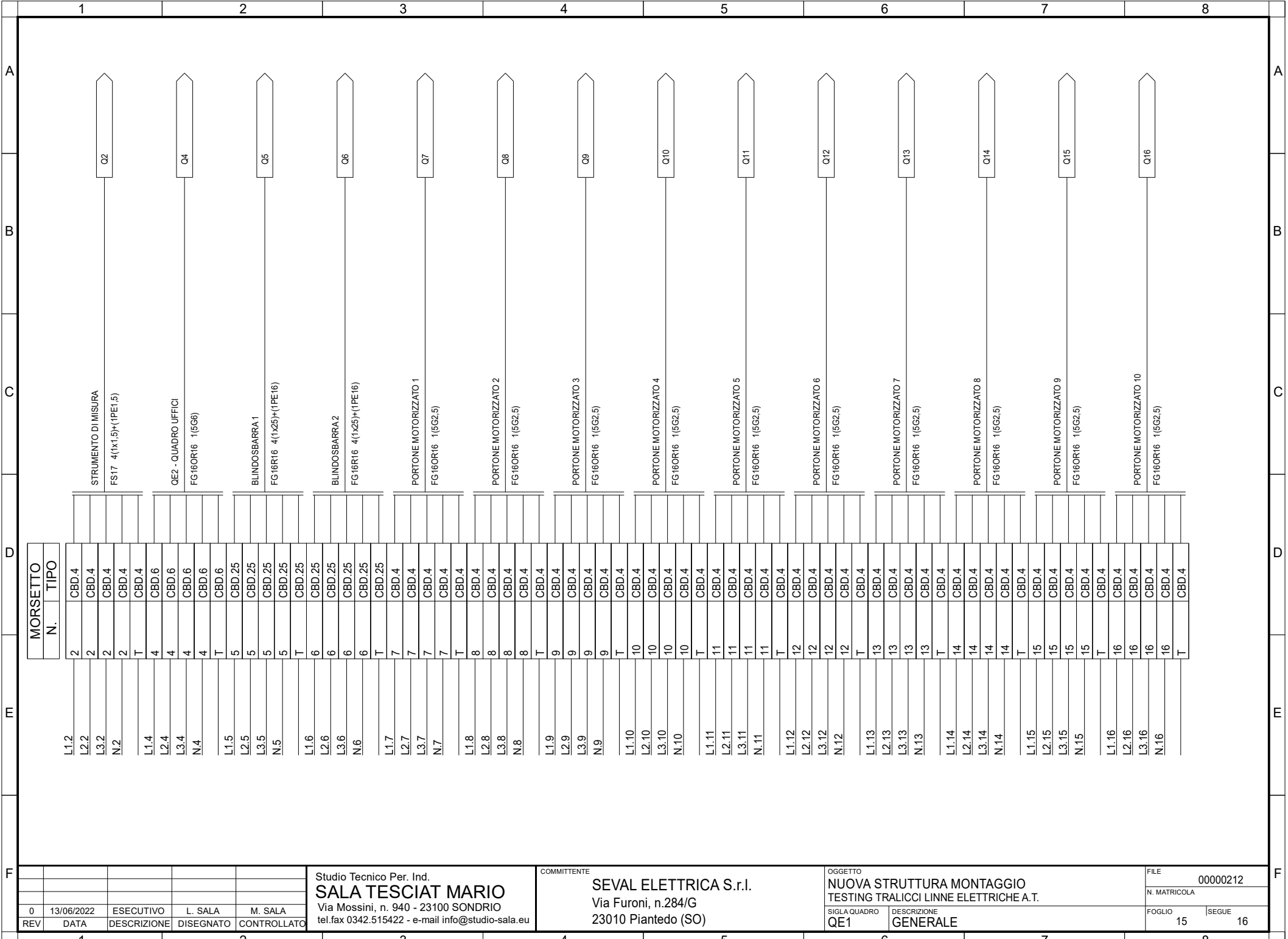
DESCRIZIONE
GENERALE

FILE
 00000212

N. MATRICOLA

FOGLIO
 15

SEGUE
 16



| | | | | | MORSETTO | | | | | | | | | | | | | | | | | | | | | | | |
|-------|----|--------|--------------------------------|--|----------|-------------------|--|--|-----|-------------------|--|--|-----|-----------------------|--|--|-----|-----------------------|--|--|-----|-----------------------|--|--|-----|--------------------------|--|--|
| | | | | | N. | TIPO | | | | | | | | | | | | | | | | | | | | | | |
| L1.17 | 17 | CBD.4 | PORTONE MOTORIZZATO 11 | | Q17 | FG16OR16 1(5G2,5) | | | | | | | | | | | | | | | | | | | | | | |
| L2.17 | 17 | CBD.4 | | | | | | | | | | | | | | | | | | | | | | | | | | |
| L3.17 | 17 | CBD.4 | | | | | | | | | | | | | | | | | | | | | | | | | | |
| N.17 | 17 | CBD.4 | | | | | | | | | | | | | | | | | | | | | | | | | | |
| T | | CBD.4 | | | | | | | | | | | | | | | | | | | | | | | | | | |
| L1.18 | 18 | CBD.10 | QUADRETTI PRESE CEE LATO NORD | | | | | | Q18 | FG16OR16 1(5G10) | | | | | | | | | | | | | | | | | | |
| L2.18 | 18 | CBD.10 | | | | | | | | | | | | | | | | | | | | | | | | | | |
| L3.18 | 18 | CBD.10 | | | | | | | | | | | | | | | | | | | | | | | | | | |
| N.18 | 18 | CBD.10 | | | | | | | | | | | | | | | | | | | | | | | | | | |
| T | | CBD.10 | | | | | | | | | | | | | | | | | | | | | | | | | | |
| L1.19 | 19 | CBD.10 | QUADRETTI PRESE CEE LATO SUD | | | | | | | | | | Q19 | FG16OR16 1(5G10) | | | | | | | | | | | | | | |
| L2.19 | 19 | CBD.10 | | | | | | | | | | | | | | | | | | | | | | | | | | |
| L3.19 | 19 | CBD.10 | | | | | | | | | | | | | | | | | | | | | | | | | | |
| N.19 | 19 | CBD.10 | | | | | | | | | | | | | | | | | | | | | | | | | | |
| T | | CBD.10 | | | | | | | | | | | | | | | | | | | | | | | | | | |
| L1.20 | 20 | CBD.10 | QUADRETTI PRESE CEE LATO EST | | | | | | | | | | | | | | Q20 | FG16OR16 1(5G10) | | | | | | | | | | |
| L2.20 | 20 | CBD.10 | | | | | | | | | | | | | | | | | | | | | | | | | | |
| L3.20 | 20 | CBD.10 | | | | | | | | | | | | | | | | | | | | | | | | | | |
| N.20 | 20 | CBD.10 | | | | | | | | | | | | | | | | | | | | | | | | | | |
| T | | CBD.10 | | | | | | | | | | | | | | | | | | | | | | | | | | |
| L1.21 | 21 | CBD.10 | QUADRETTI PRESE CEE LATO OVEST | | Q21 | FG16OR16 1(5G10) | | | | | | | | | | | | | | | | | | | | | | |
| L2.21 | 21 | CBD.10 | | | | | | | | | | | | | | | | | | | | | | | | | | |
| L3.21 | 21 | CBD.10 | | | | | | | | | | | | | | | | | | | | | | | | | | |
| N.21 | 21 | CBD.10 | | | | | | | | | | | | | | | | | | | | | | | | | | |
| T | | CBD.10 | | | | | | | | | | | | | | | | | | | | | | | | | | |
| L1.22 | 22 | CBD. | RISERVA | | | | | | Q22 | --- | | | | | | | | | | | | | | | | | | |
| L2.22 | 22 | CBD. | | | | | | | | | | | | | | | | | | | | | | | | | | |
| L3.22 | 22 | CBD. | | | | | | | | | | | | | | | | | | | | | | | | | | |
| N.22 | 22 | CBD. | | | | | | | | | | | | | | | | | | | | | | | | | | |
| T | | CBD. | | | | | | | | | | | | | | | | | | | | | | | | | | |
| L1.23 | 23 | CBD. | RISERVA | | | | | | | | | | Q23 | --- | | | | | | | | | | | | | | |
| L2.23 | 23 | CBD. | | | | | | | | | | | | | | | | | | | | | | | | | | |
| L3.23 | 23 | CBD. | | | | | | | | | | | | | | | | | | | | | | | | | | |
| N.23 | 23 | CBD. | | | | | | | | | | | | | | | | | | | | | | | | | | |
| T | | CBD. | | | | | | | | | | | | | | | | | | | | | | | | | | |
| L1.24 | 24 | CBD. | RISERVA | | | | | | | | | | | | | | Q24 | --- | | | | | | | | | | |
| L2.24 | 24 | CBD. | | | | | | | | | | | | | | | | | | | | | | | | | | |
| L3.24 | 24 | CBD. | | | | | | | | | | | | | | | | | | | | | | | | | | |
| N.24 | 24 | CBD. | | | | | | | | | | | | | | | | | | | | | | | | | | |
| T | | CBD. | | | | | | | | | | | | | | | | | | | | | | | | | | |
| L1.25 | 25 | CBD. | RISERVA | | Q25 | --- | | | | | | | | | | | | | | | | | | | | | | |
| L2.25 | 25 | CBD. | | | | | | | | | | | | | | | | | | | | | | | | | | |
| L3.25 | 25 | CBD. | | | | | | | | | | | | | | | | | | | | | | | | | | |
| N.25 | 25 | CBD. | | | | | | | | | | | | | | | | | | | | | | | | | | |
| T | | CBD. | | | | | | | | | | | | | | | | | | | | | | | | | | |
| L1.26 | 26 | CBD. | RISERVA | | | | | | Q26 | --- | | | | | | | | | | | | | | | | | | |
| N.26 | 26 | CBD. | | | | | | | | | | | | | | | | | | | | | | | | | | |
| T | | CBD. | | | | | | | | | | | | | | | | | | | | | | | | | | |
| L2.27 | 27 | CBD. | RISERVA | | | | | | | | | | Q27 | --- | | | | | | | | | | | | | | |
| N.27 | 27 | CBD. | | | | | | | | | | | | | | | | | | | | | | | | | | |
| T | | CBD. | | | | | | | | | | | | | | | | | | | | | | | | | | |
| L3.28 | 28 | CBD. | RISERVA | | | | | | | | | | | | | | | | | | Q28 | --- | | | | | | |
| N.28 | 28 | CBD. | | | | | | | | | | | | | | | | | | | | | | | | | | |
| T | | CBD. | | | | | | | | | | | | | | | | | | | | | | | | | | |
| L1.30 | 30 | CBD.4 | ACC. 1 BLINDOLUCI 1-2 | | | | | | | | | | | | | | Q30 | ACC. 1 BLINDOLUCI 1-2 | | | | | | | | | | |
| N.30 | 30 | CBD.4 | FG16OR16 1(3G1,5) | | | | | | | | | | | | | | | | | | | | | | | | | |
| T | | CBD.4 | | | | | | | | | | | | | | | | | | | | | | | | | | |
| L2.31 | 31 | CBD.4 | ACC. 2 BLINDOLUCI 1-2 | | Q31 | FG16OR16 1(3G1,5) | | | | | | | | | | | | | | | | | | | | | | |
| N.31 | 31 | CBD.4 | ACC. 3 BLINDOLUCI 1-2 | | | | | | | | | | | | | | | | | | | | | | | | | |
| T | | CBD.4 | | | | | | | | | | | | | | | | | | | | | | | | | | |
| L3.32 | 32 | CBD.4 | FG16OR16 1(3G1,5) | | | | | | | | | | | | | | | | | | | | | | Q32 | EMERGENZE BLINDOLUCI 1-2 | | |
| N.32 | 32 | CBD.4 | FG16OR16 1(3G1,5) | | | | | | | | | | | | | | | | | | | | | | | | | |
| T | | CBD.4 | | | | | | | | | | | | | | | | | | | | | | | | | | |
| L1.33 | 33 | CBD.4 | ACC. 1 BLINDOLUCI 3-4 | | | | | | Q33 | FG16OR16 1(3G1,5) | | | | | | | | | | | | | | | | | | |
| N.33 | 33 | CBD.4 | FG16OR16 1(3G1,5) | | | | | | | | | | | | | | | | | | | | | | | | | |
| T | | CBD.4 | | | | | | | | | | | | | | | | | | | | | | | | | | |
| L1.35 | 35 | CBD.4 | ACC. 1 BLINDOLUCI 3-4 | | | | | | | | | | Q35 | ACC. 1 BLINDOLUCI 3-4 | | | | | | | | | | | | | | |
| N.35 | 35 | CBD.4 | FG16OR16 1(3G1,5) | | | | | | | | | | | | | | | | | | | | | | | | | |
| T | | CBD.4 | | | | | | | | | | | | | | | | | | | | | | | | | | |
| L2.36 | 36 | CBD.4 | ACC. 2 BLINDOLUCI 3-4 | | | | | | | | | | | | | | | | | | Q36 | ACC. 2 BLINDOLUCI 3-4 | | | | | | |
| N.36 | 36 | CBD.4 | FG16OR16 1(3G1,5) | | | | | | | | | | | | | | | | | | | | | | | | | |
| T | | CBD.4 | | | | | | | | | | | | | | | | | | | | | | | | | | |

| | | | | |
|-----|------------|-------------|-----------|-------------|
| 0 | 13/06/2022 | ESECUTIVO | L. SALA | M. SALA |
| REV | DATA | DESCRIZIONE | DISEGNATO | CONTROLLATO |

Studio Tecnico Per. Ind.
SALA TESCIAT MARIO
 Via Mossini, n. 940 - 23100 SONDRIO
 tel. fax 0342.515422 - e-mail info@studio-sala.eu

COMMITTENTE
SEVAL ELETTRICA S.r.l.
 Via Furoni, n.284/G
 23010 Piantedo (SO)

OGGETTO
NUOVA STRUTTURA MONTAGGIO
TESTING TRALICCI LINNE ELETTRICHE A.T.

SIGLA QUADRO
QE1

DESCRIZIONE
GENERALE

FILE
 00000213

N. MATRICOLA

FOGLIO
 16

SEGUE
 17

| | | | | | | | | |
|---|---|---|---|---|---|---|---|---|
| | 1 | 2 | 3 | 4 | 5 | 6 | 7 | 8 |
| A | | | | | | | | |
| B | | | | | | | | |
| C | | | | | | | | |
| D | | | | | | | | |
| E | | | | | | | | |
| F | | | | | | | | |

| | MORSETTO N. | TIPO |
|--------|-------------|-------|
| L.3.37 | 37 | CBD.4 |
| N.37 | 37 | CBD.4 |
| | T | CBD.4 |
| L.1.38 | 38 | CBD.4 |
| N.38 | 38 | CBD.4 |
| | T | CBD.4 |
| L.1.40 | 40 | CBD.4 |
| N.40 | 40 | CBD.4 |
| | T | CBD.4 |
| L.2.41 | 41 | CBD.4 |
| N.41 | 41 | CBD.4 |
| | T | CBD.4 |
| L.3.42 | 42 | CBD.4 |
| N.42 | 42 | CBD.4 |
| | T | CBD.4 |
| L.1.43 | 43 | CBD.4 |
| N.43 | 43 | CBD.4 |
| | T | CBD.4 |
| L.1.45 | 45 | CBD.4 |
| N.45 | 45 | CBD.4 |
| | T | CBD.4 |
| L.1.46 | 46 | CBD.4 |
| N.46 | 46 | CBD.4 |
| | T | CBD.4 |
| L.1.47 | 47 | CBD. |
| N.47 | 47 | CBD. |
| | T | CBD. |
| L.2.48 | 48 | CBD. |
| N.48 | 48 | CBD. |
| | T | CBD. |
| L.3.49 | 49 | CBD. |
| N.49 | 49 | CBD. |
| | T | CBD. |

| | |
|--|---|
| | ACC. 3 BLINDOLUCI 3-4 FG16OR16 1(3G1.5) |
| | EMERGENZE BLINDOLUCI 3-4 FG16OR16 1(3G1.5) |
| | ACC. 1 BLINDOLUCI 5-6 FG16OR16 1(3G1.5) |
| | ACC. 2 BLINDOLUCI 5-6 FG16OR16 1(3G1.5) |
| | ACC. 3 BLINDOLUCI 5-6 FG16OR16 1(3G1.5) |
| | EMERGENZE BLINDOLUCI 5-6 FG16OR16 1(3G1.5) |
| | LUCI ESTERNE NOTTURNE FG16OR16 1(3G1.5) |
| | LUCI ESTERNE SERALI FG16OR16 1(3G1.5) |
| | RISERVA |
| | RISERVA |
| | RISERVA |

| | |
|--|---|
| | ACC. 3 BLINDOLUCI 3-4 FG16OR16 1(3G1.5) |
| | EMERGENZE BLINDOLUCI 3-4 FG16OR16 1(3G1.5) |
| | ACC. 1 BLINDOLUCI 5-6 FG16OR16 1(3G1.5) |
| | ACC. 2 BLINDOLUCI 5-6 FG16OR16 1(3G1.5) |
| | ACC. 3 BLINDOLUCI 5-6 FG16OR16 1(3G1.5) |
| | EMERGENZE BLINDOLUCI 5-6 FG16OR16 1(3G1.5) |
| | LUCI ESTERNE NOTTURNE FG16OR16 1(3G1.5) |
| | LUCI ESTERNE SERALI FG16OR16 1(3G1.5) |
| | RISERVA |
| | RISERVA |
| | RISERVA |

Studio Tecnico Per. Ind.
SALA TESCIAT MARIO
 Via Mossini, n. 940 - 23100 SONDRIO
 tel. fax 0342.515422 - e-mail info@studio-sala.eu

COMMITTENTE
SEVAL ELETTRICA S.r.l.
 Via Furoni, n.284/G
 23010 Piantedo (SO)

OGGETTO
**NUOVA STRUTTURA MONTAGGIO
 TESTING TRALICCI LINNE ELETTRICHE A.T.**

SIGLA QUADRO
QE1

DESCRIZIONE
GENERALE

FILE
 00000214

N. MATRICOLA

FOGLIO 17 | SEGUE 18



Studio Tecnico
per. ind.
MARIO SALA TESCIAT

Via Mossini, n.940 - 23100 SONDRIO
Tel. 0342/515422 Fax 0342/515422
e-mail: info@studio-sala.eu

C.F. SLT MRA 57P29 I829X
P.IVA 00410660146

DATI QUADRO ELETTRICO

SIGLA: QE2
DESCRIZIONE: UFFICI
PROTEZIONE IP: IP 41
TIPO INSTALLAZIONE: Quadro incassato nella parete
I NOMINALE: 32
Icc NOMINALE: 4,5
SEGREGAZIONE: Forma 1

SOMMARIO

- 01) Fronte quadro (fg. 19)
- 02) Schemi unifilari (fg. 20)

Studio Tecnico per ind Mario Sala Tesciat - TUTTI I DIRITTI RISERVATI

| REV | DATA | DESCRIZIONE | DISEGNATO | CONTROLLATO |
|-----|------------|-------------|-----------|-------------|
| 0 | 13/06/2022 | ESECUTIVO | L. SALA | M. SALA |

Studio Tecnico Per. Ind.
SALA TESCIAT MARIO
Via Mossini, n. 940 - 23100 SONDRIO
tel.fax 0342.515422 - e-mail info@studio-sala.eu

COMMITTENTE
SEVAL ELETTRICA S.r.l.
Via Furoni, n.284/G
23010 Piantedo (SO)

OGGETTO
**NUOVA STRUTTURA MONTAGGIO
TESTING TRALICCI LINNE ELETTRICHE A.T.**

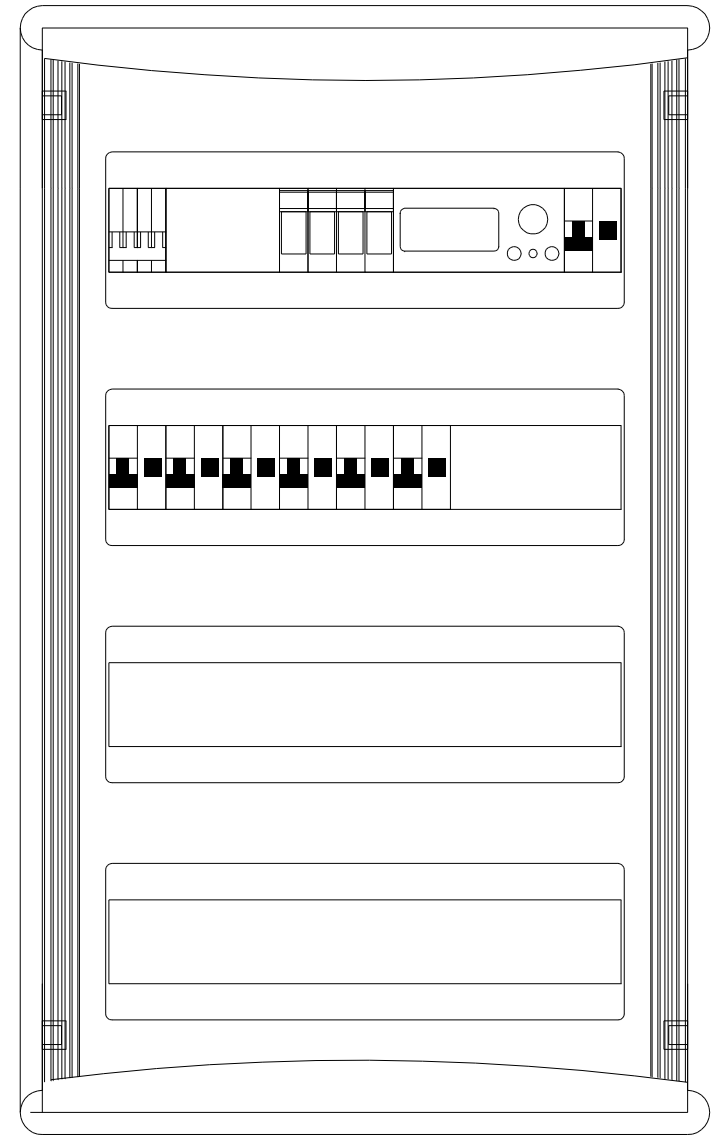
| SIGLA QUADRO | DESCRIZIONE |
|--------------|-------------|
| QE2 | UFFICI |

| | |
|--------------|----------|
| FILE | 00000301 |
| N. MATRICOLA | |
| FOGLIO | 18 |
| SEGUE | 19 |

Elenco apparecchiature modulari

- Pos. 1 - (2,0 U.M.)
- Pos. 2 - (4,0 U.M.)
- Pos. 3 - (4,0 U.M.)
- Pos. 4 - (6,0 U.M.)
- Pos. 5 - (2,0 U.M.)
- Pos. 6 - (2,0 U.M.)
- Pos. 7 - (2,0 U.M.)
- Pos. 8 - (2,0 U.M.)
- Pos. 9 - (2,0 U.M.)
- Pos. 10 - (2,0 U.M.)
- Pos. 11 - (2,0 U.M.)
- Riserva - 42,0 U.M.

Inq = 32 A



N. 4 x 18 U.M

DATI IDENTIFICATIVI DEL QUADRO

TIPO DI QUADRO: CENTRALINO
 NORMA DI RIFERIMENTO: CEI 23-48 23-49 23-51
 TENSIONE NOMINALE (V): 400/230
 CORRENTE NOMINALE SBARRE (A): 0
 CORRENTE NOMINALE AMMISSIBILE
 DI BREVE DURATA (I_{cw} x 1s (kA): --
 CORRENTE NOMINALE AMMISSIBILE
 DI PICCO (I_{pk}) (kA): --
 ALTEZZA (mm): 760
 LARGHEZZA (mm): 421
 PROFONDITA' (mm): 133
 GRADO DI PROTEZIONE: IP40
 FORMA COSTRUTTIVA: Forma 1
 COLORE INVOLUCRO: --
 TIPO DI PORTA: VEDI DISEGNO
 ACCESSIBILITA': ANTERIORE

RIFERIMENTI PORTATA SBARRE:
 SB OS: Sbarre orizzontali superiori
 SB OM: Sbarre orizzontali nel mezzo
 SB VL: Sbarre verticali laterali
 SB VP: Sbarre verticali posteriori

| | | | | |
|-----|------------|-------------|-----------|-------------|
| 0 | 13/06/2022 | ESECUTIVO | L. SALA | M. SALA |
| REV | DATA | DESCRIZIONE | DISEGNATO | CONTROLLATO |

Studio Tecnico Per. Ind.
SALA TESCIAT MARIO
 Via Mossini, n. 940 - 23100 SONDRIO
 tel.fax 0342.515422 - e-mail info@studio-sala.eu

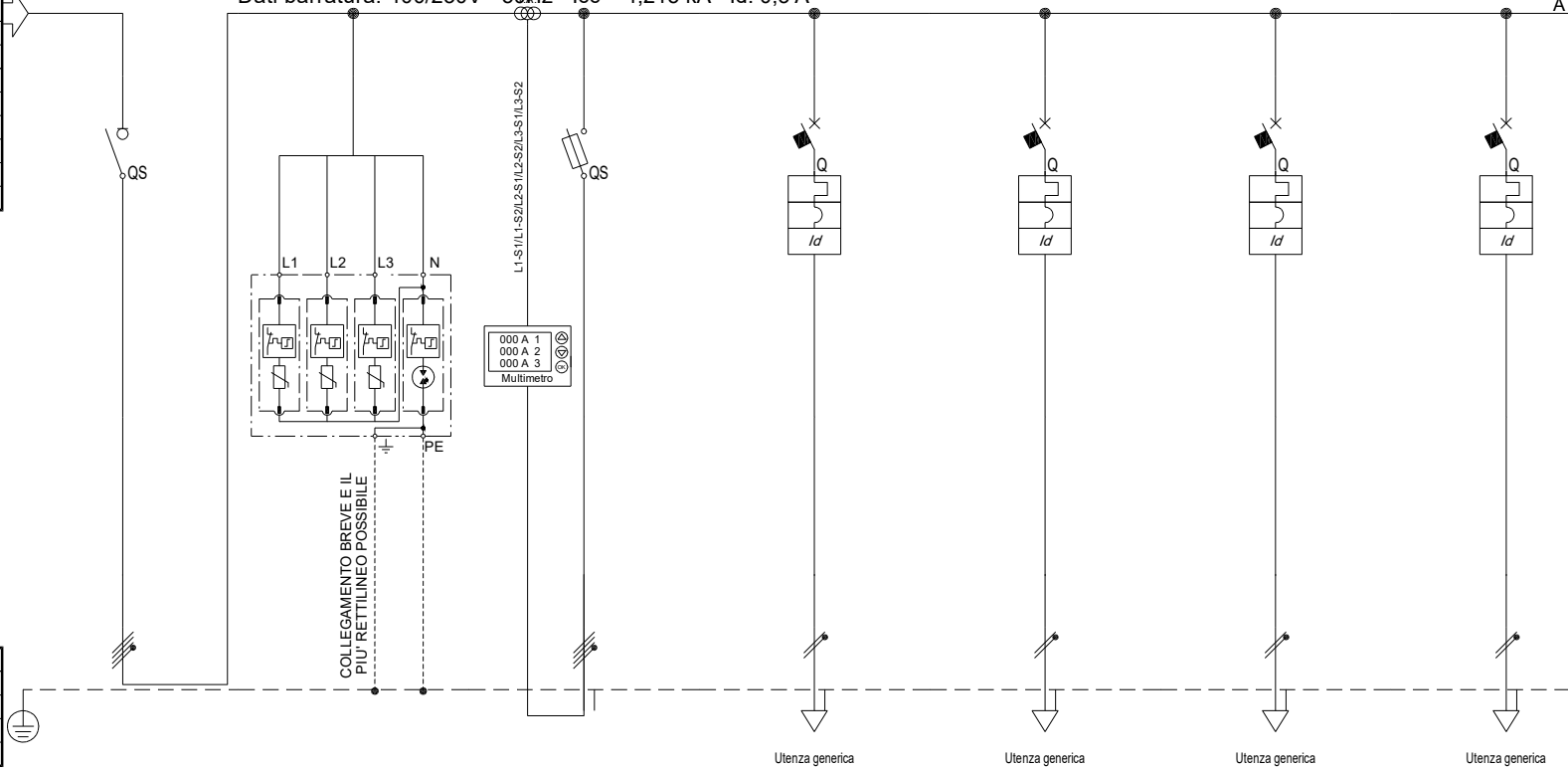
COMMITTENTE
SEVAL ELETTRICA S.r.l.
 Via Furoni, n.284/G
 23010 Piantedo (SO)

OGGETTO
**NUOVA STRUTTURA MONTAGGIO
 TESTING TRALICCI LINNE ELETTRICHE A.T.**
 SIGLA QUADRO: QE2
 DESCRIZIONE: UFFICI

FILE: 00000302
 N. MATRICOLA
 FOGLIO 19 | SEGUE 20

| | |
|-----------------------------|--------------|
| Dal quadro (denominazione): | QE1 |
| Dalla partenza (sigla): | Q4 |
| Sez. completa normale: | 1(5G6) |
| Lunghezza [m]: | 10 |
| Frequenza [Hz]: | 50 |
| Tensione [V]: | 400 |
| Polarità: | Quadripolare |
| Tipo morsetto: | |
| Numerazione morsetto: | |

Dati barratura: 400/230V - 50Hz - I_{cc} = 4,215 kA - I_d: 0,3 A



| | |
|---------------------------------|-------|
| Corrente nominale (A): | 32 |
| Corrente di cto.cto (A): | 4.215 |
| Tens. nomin. di impiego (V): | 400 |
| Tensione nomin. di isolam. (V): | |
| Frequenza (Hz): | 50 |

| Sigla utenza | | GENERALE | SCARICATORI DI | STRUMENTO DI | LUCI | LUCI | LUCI | PRESE NORMALI |
|-------------------|-----------------------------------|--------------|--------------------------------------|-------------------|-------------------|-------------------|-------------------|-------------------|
| Descrizione | | QUADRO | SOVRATENSIONE | MISURA | UFFICIO | BAGNI | DISIMPEGNO | UFFICIO |
| PROTEZIONE | MARCA | BTicino | DEHN | BTicino | BTicino | BTicino | BTicino | BTicino |
| | MODELLO | F74N32 | Classe II - DG M TT CI 275 Up 1.5 kV | F323N 10.3x38 | GA8813A10 | GA8813A10 | GA8813A10 | GA8813A16 |
| | CURVA | --- | --- | gL | C | C | C | C |
| | I _n (max/min/reg.) (A) | 32 | 0 | ---/---/10 | ---/---/10 | ---/---/10 | ---/---/10 | ---/---/16 |
| | I _m (max/min/reg.) (A) | ---/---/--- | ---/---/--- | ---/---/28 | ---/---/100 | ---/---/100 | ---/---/100 | ---/---/160 |
| P.d.I. CEI EN | I differenziale (A) | --- | --- | --- | 0,03 - Cl. A | 0,03 - Cl. A | 0,03 - Cl. A | 0,03 - Cl. A |
| | 60898 I _{cn} (kA) | --- | 0 | 0 | 4,5 | 4,5 | 4,5 | 4,5 |
| | 60974-2 I _{cu} (kA) | --- | 0 | 100 | 6 | 6 | 6 | 6 |
| | P.d.I. di Back-up (kA) | --- / --- | --- / 25 | NO / 100 | NO / 6 | NO / 6 | NO / 6 | NO / 6 |
| Relè termico | | | | | | | | |
| Relè interruttore | | | | | | | | |
| Contattore | | | | | | | | |
| Varie | | | | | | | | |
| Distribuzione | | Quadripolare | Quadripolare | Quadripolare | Monofase L1+N | Monofase L2+N | Monofase L3+N | Monofase L1+N |
| LINEA | Tipo di cavo | --- | --- | FS17 | FS17 | FS17 | FS17 | FS17 |
| | Sezione | --- | --- | 4(1x1,5)+(1PE1,5) | 2(1x1,5)+(1PE1,5) | 2(1x1,5)+(1PE1,5) | 2(1x1,5)+(1PE1,5) | 2(1x2,5)+(1PE2,5) |

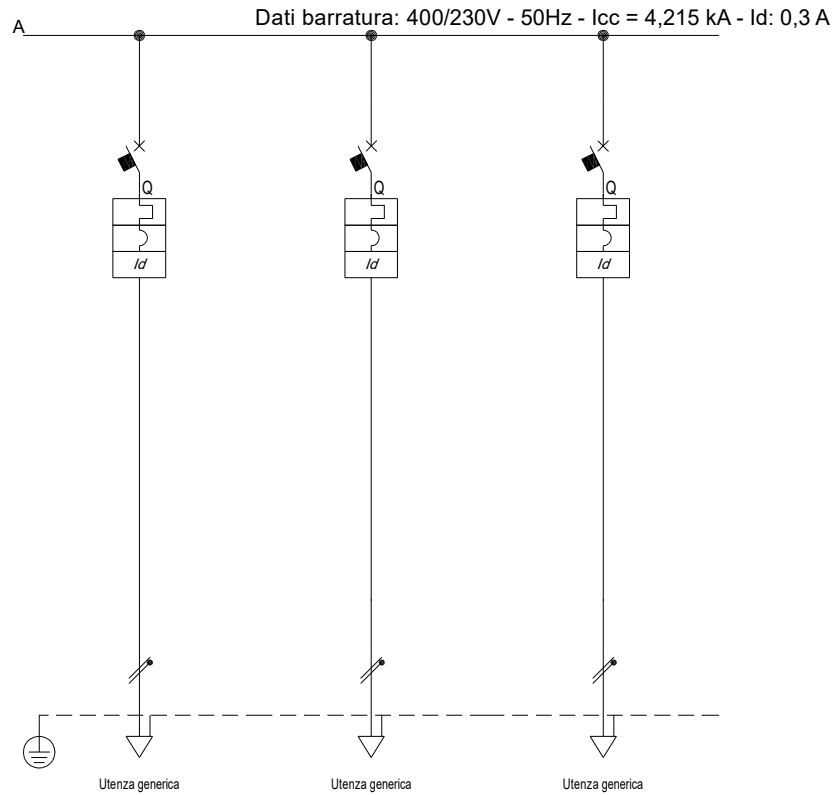
| | | | | |
|-----|------------|-------------|-----------|-------------|
| 0 | 13/06/2022 | ESECUTIVO | L. SALA | M. SALA |
| REV | DATA | DESCRIZIONE | DISEGNATO | CONTROLLATO |

Studio Tecnico Per. Ind.
SALA TESCIAT MARIO
 Via Mossini, n. 940 - 23100 SONDRIO
 tel. fax 0342.515422 - e-mail info@studio-sala.eu

COMMITTENTE
SEVAL ELETTRICA S.r.l.
 Via Furoni, n.284/G
 23010 Piantedo (SO)

OGGETTO
NUOVA STRUTTURA MONTAGGIO TESTING TRALICCI LINNE ELETTRICHE A.T.
 SIGLA QUADRO: QE2
 DESCRIZIONE: UFFICI

FILE: 00000303
 N. MATRICOLA
 FOGLIO: 20 | SEGUE: 21



| | | | | | | |
|------------------------|-----------------------------------|---------------------|-----------------------------|-------------------|--|--|
| Sigla utenza | | | | | | |
| Descrizione | | PRESE PC UFFICIO | PRESE NORMALI DISIMPEGNO | BOILER BAGNI | | |
| PROTEZIONE | MARCA | BTicino | BTicino | BTicino | | |
| | MODELLO | GA8813A16 | GA8813A16 | GA8813A16 | | |
| | CURVA | C | C | C | | |
| | I _n (max/min/reg.) (A) | ---/---/16 | ---/---/16 | ---/---/16 | | |
| | I _m (max/min/reg.) (A) | ---/---/160 | ---/---/160 | ---/---/160 | | |
| P.d.I. CEI EN | I differenziale (A) | 0,03 - Cl. A | 0,03 - Cl. A | 0,03 - Cl. A | | |
| | 60898 I _{cn} (kA) | 4,5 | 4,5 | 4,5 | | |
| | 60974-2 I _{cu} (kA) | 6 | 6 | 6 | | |
| P.d.I. di Back-up (kA) | | NO / 6 | NO / 6 | NO / 6 | | |
| Relè termico | | | | | | |
| Relè interruttore | | | | | | |
| Contattore | | | | | | |
| Varie | | | | | | |
| Distribuzione | | Monofase L1+N | Monofase L1+N | Monofase L1+N | | |
| LINEA | Tipo di cavo | FS17 | FS17 | FS17 | | |
| | Sezione | 2(1x2,5)+(1PE2,5) | 2(1x2,5)+(1PE2,5) | 2(1x2,5)+(1PE2,5) | | |

| | | | | | | | | | | |
|---|------------|-------------|-----------|-------------|--|--|---|--|----------------------------------|--|
| Studio Tecnico Per. Ind. SALA TESCIAT MARIO Via Mossini, n. 940 - 23100 SONDRIO tel. fax 0342.515422 - e-mail info@studio-sala.eu | | | | | COMMITTENTE SEVAL ELETTRICA S.r.l. Via Furoni, n.284/G 23010 Piantedo (SO) | | OGGETTO NUOVA STRUTTURA MONTAGGIO TESTING TRALICCI LINNE ELETTRICHE A.T. | | FILE 00000304 N. MATRICOLA | |
| 0 | 13/06/2022 | ESECUTIVO | L. SALA | M. SALA | | | | | | |
| REV | DATA | DESCRIZIONE | DISEGNATO | CONTROLLATO | | | SIGLA QUADRO QE2 | | DESCRIZIONE UFFICI | |
| | | | | | | | | | FOGLIO 21 | |
| | | | | | | | | | SEGUE 22 | |



Studio Tecnico
per. ind.
MARIO SALA TESCIAT

Via Mossini, n.940 - 23100 SONDRIO
Tel. 0342/515422 Fax 0342/515422
e-mail: info@studio-sala.eu

C.F. SLT MRA 57P29 I829X
P.IVA 00410660146

SOMMARIO

01) Fronte quadro (fg. 23)

02) Schemi unifilari (fg. 24)

DATI QUADRO ELETTRICO

SIGLA: QEFV

DESCRIZIONE: FOTOVOLTAICO

PROTEZIONE IP: IP 65

TIPO INSTALLAZIONE: Quadro addossato a parete

I NOMINALE: 400

Icc NOMINALE: 15

SEGREGAZIONE: Forma 2

Studio Tecnico per ind Mario Sala Tesciat - TUTTI I DIRITTI RISERVATI

| REV | DATA | DESCRIZIONE | DISEGNATO | CONTROLLATO |
|-----|------------|-------------|-----------|-------------|
| 0 | 13/06/2022 | ESECUTIVO | L. SALA | M. SALA |

Studio Tecnico Per. Ind.
SALA TESCIAT MARIO
Via Mossini, n. 940 - 23100 SONDRIO
tel.fax 0342.515422 - e-mail info@studio-sala.eu

COMMITTENTE
SEVAL ELETTRICA S.r.l.
Via Furoni, n.284/G
23010 Piantedo (SO)

OGGETTO
NUOVA STRUTTURA MONTAGGIO
TESTING TRALICCI LINNE ELETTRICHE A.T.

| SIGLA QUADRO | DESCRIZIONE |
|--------------|--------------|
| QEFV | FOTOVOLTAICO |

| | |
|--------------|----------|
| FILE | 00000401 |
| N. MATRICOLA | |
| FOGLIO | 22 |
| SEGUE | 23 |

Struttura C.02 - Pannello 1

Pos. 1 - Q1 (4,0 U.M.)
 Pos. 2 - Q2 (4,0 U.M.)
 Pos. 3 - Q2 (6,0 U.M.)
 Riserva - 10,0 U.M.

DATI IDENTIFICATIVI DEL QUADRO

TIPO DI QUADRO: Carpenterie fino a 630 A
 NORMA DI RIFERIMENTO: CEI EN 61439-1

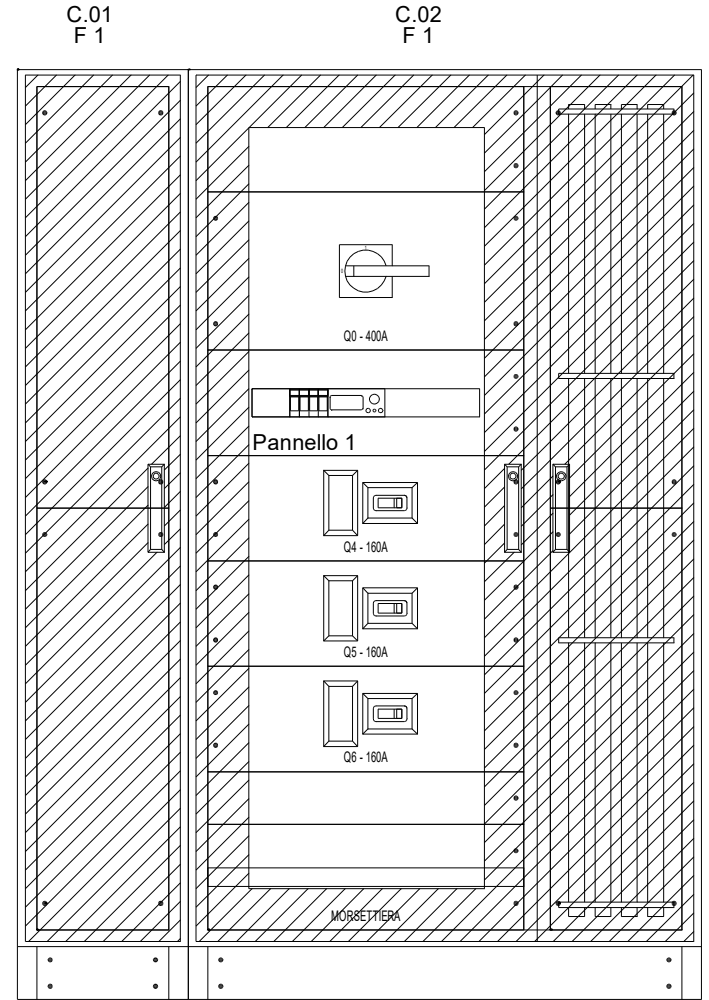
TENSIONE NOMINALE (V): 400/230
 CORRENTE NOMINALE SBARRE (A): 400
 CORRENTE NOMINALE AMMISSIBILE
 DI BREVE DURATA (I_{cw}) x 1s (kA): 25
 CORRENTE NOMINALE AMMISSIBILE
 DI PICCO (I_{pk}) (kA): 53

ALTEZZA (mm): 1.750
 LARGHEZZA (mm): 1.480
 PROFONDITA' (mm): 175

GRADO DI PROTEZIONE: IP43 (senza porta IP3X)
 FORMA COSTRUTTIVA: Forma 1

COLORE INVOLUCRO:
 TIPO DI PORTA: VEDI DISEGNO
 ACCESSIBILITA': ANTERIORE

RIFERIMENTI PORTATA SBARRE:
 SB OS: Sbarre orizzontali superiori
 SB OM: Sbarre orizzontali nel mezzo
 SB VL: Sbarre verticali laterali
 SB VP: Sbarre verticali posteriori



SB VL lz = 400A

| | | | | |
|-----|------------|-------------|-----------|-------------|
| 0 | 13/06/2022 | ESECUTIVO | L. SALA | M. SALA |
| REV | DATA | DESCRIZIONE | DISEGNATO | CONTROLLATO |

Studio Tecnico Per. Ind.
SALA TESCIAT MARIO
 Via Mossini, n. 940 - 23100 SONDRIO
 tel.fax 0342.515422 - e-mail info@studio-sala.eu

COMMITTENTE
SEVAL ELETTRICA S.r.l.
 Via Furoni, n.284/G
 23010 Piantedo (SO)

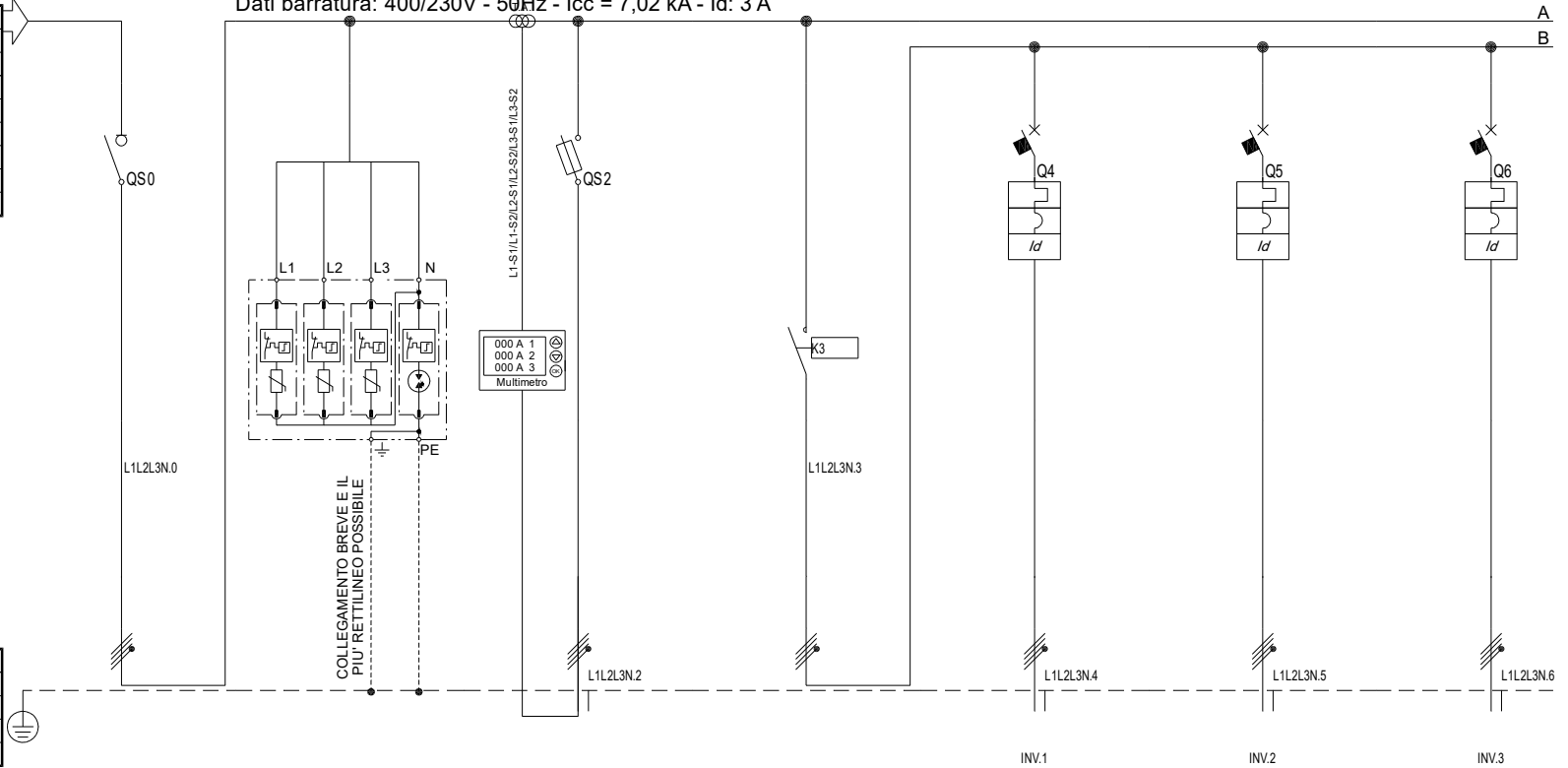
OGGETTO
**NUOVA STRUTTURA MONTAGGIO
 TESTING TRALICCI LINNE ELETTRICHE A.T.**

SIGLA QUADRO: QEFV
 DESCRIZIONE: FOTVOLTAICO

FILE: 00000402
 N. MATRICOLA
 FOGLIO 23 | SEGUE 24

| | |
|--|--------------|
| Dal quadro (denominazione): | QE1 |
| Dalla partenza (sigla): | Q3 |
| Sez. completa normale3(1x185)+(1x95)+(1PE95) | |
| Lunghezza [m]: | 60 |
| Frequenza [Hz]: | 50 |
| Tensione [V]: | 400 |
| Polarità: | Quadripolare |
| Tipo morsetto: | |
| Numerazione morsetto: | |

Dati barratura: 400/230V - 50Hz - I_{cc} = 7,02 kA - I_d: 3 A



| | |
|---------------------------------|-------|
| Corrente nominale (A): | 400 |
| Corrente di cto.cto (A): | 7.020 |
| Tens. nomin. di impiego (V): | 400 |
| Tensione nomin. di isolam. (V): | |
| Frequenza (Hz): | 50 |

| Sigla utenza | | Q0 | Q1 | Q2 | Q3 | Q4 | Q5 | Q6 |
|------------------------|-----------------------------------|-----------------|--------------------------------------|---------------------|----------------------------|------------------------|------------------------|------------------------|
| Descrizione | | GENERALE QUADRO | SCARICATORI DI SOVRATENSIONE | STRUMENTO DI MISURA | DISPOSITIVO DI INTERFACCIA | INVERTER 1 400V-90kW | INVERTER 2 400V-100kW | INVERTER 3 400V-100kW |
| PROTEZIONE | MARCA | BTicino | DEHN | BTicino | --- | BTicino | BTicino | BTicino |
| | MODELLO | T7414WF/400 | Classe II - DG M TT CI 275 Up 1.5 kV | F323N 10.3x38 | --- | T714E160DB | T714E160DB | T714E160DB |
| | CURVA | --- | --- | gL | --- | N.C. | N.C. | N.C. |
| | I _n (max/min/reg.) (A) | 400 | 0 | ---/---/10 | ---/---/400 | 160/128/160 | 160/128/160 | 160/128/160 |
| | I _m (max/min/reg.) (A) | ---/---/--- | ---/---/--- | ---/---/28 | ---/---/--- | ---/---/1.600 | ---/---/1.600 | ---/---/1.600 |
| P.d.I. CEI EN | I differenziale (A) | --- | --- | --- | --- | 0,3 - Cl. A | 0,3 - Cl. A | 0,3 - Cl. A |
| | 60898 I _{cn} (kA) | --- | 0 | 0 | --- | 0 | 0 | 0 |
| | 60974-2 I _{cu} (kA) | --- | 0 | 100 | --- | 16 | 16 | 16 |
| P.d.I. di Back-up (kA) | | --- / --- | --- / 25 | NO / 100 | --- / --- | NO / 16 | NO / 16 | NO / 16 |
| Relè termico | | | | | | | | |
| Relè interruttore | | | | | | | | |
| Contattore | | | | | | | | |
| Varie | | | | | | | | |
| Distribuzione | | Quadripolare | Quadripolare | Quadripolare | Quadripolare | Quadripolare | Quadripolare | Quadripolare |
| LINEA | Tipo di cavo | --- | --- | FS17 | --- | FG16R16 | FG16R16 | FG16R16 |
| | Sezione | --- | --- | 4(1x1,5)+(1PE1,5) | --- | 3(1x50)+(1x25)+(1PE25) | 3(1x50)+(1x25)+(1PE25) | 3(1x50)+(1x25)+(1PE25) |

| | | | | |
|-----|------------|-------------|-----------|-------------|
| 0 | 13/06/2022 | ESECUTIVO | L. SALA | M. SALA |
| REV | DATA | DESCRIZIONE | DISEGNATO | CONTROLLATO |

Studio Tecnico Per. Ind.
SALA TESCIAT MARIO
 Via Mossini, n. 940 - 23100 SONDRIO
 tel. fax 0342.515422 - e-mail info@studio-sala.eu

COMMITTENTE
SEVAL ELETTRICA S.r.l.
 Via Furoni, n.284/G
 23010 Piantedo (SO)

OGGETTO
NUOVA STRUTTURA MONTAGGIO TESTING TRALICCI LINNE ELETTRICHE A.T.

SIGLA QUADRO: QEFV
 DESCRIZIONE: FOTVOLTAICO

FILE: 00000403
 N. MATRICOLA:
 FOGLIO: 24 | SEGUE: -